

# hubor<sup>°</sup>45

Ausgabe N°45 Januar // Februar // März '20

## *Hubor & Hubor* ANFEUERN 2020

FREITAG, 03. JAN '20 | 16 - 21 UHR

SAMSTAG, 04. JAN '20 | 10 - 18 UHR

in Mettendorf



**HUBOR & HUBOR**  
Ihr Einrichtungshaus



**BIG MAMA...  
...EIN OBJEKT DER BEGIERDE**

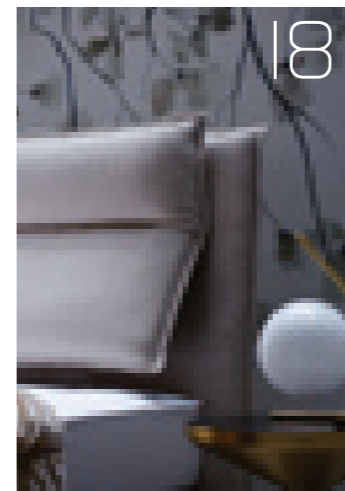
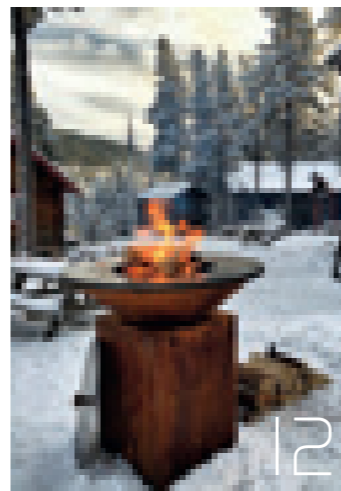
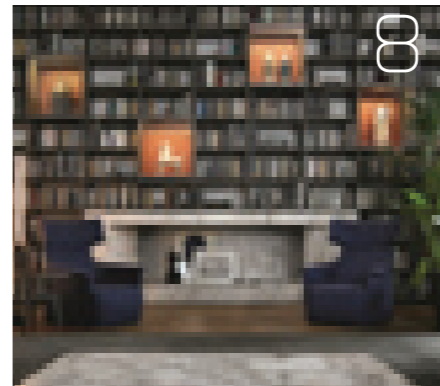
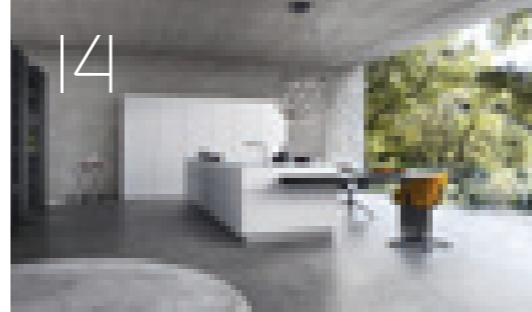
1969 gestaltet Gaetano Pesce diese Ikone der Moderne und Metapher des Mutterleibs. Dabei steht die Kugel mit Leine als Symbol für Gefangenschaft.

„In jenem Augenblick erzählte ich eine persönliche Geschichte über meine Vorstellung von der Frau: Die Frau, die trotz allem immer Gefangene ihrer selbst war. Mir gefiel die Idee, dem Sessel die Form einer Frau mit einer Kugel am Fuß zu geben; ein Bild, das auch der traditionellen Vorstellung eines Gefangenen entspricht.“

**Gaetano Pesce**

*credits B&B Italia*

**hubor  
45**



**einblicke 45**



**2020 BEDEUTET...**

*...30 Jahre  
Hubor & Hubor*

„Die Zeit vergeht im Fluge!“ und so ist es angebracht, das eine oder andere Mal ein wenig inne zu halten. Diesen Moment möchten wir Anfang 2020 nutzen, um Ihnen, unseren Kunden, Danke zu sagen. Danke für das Vertrauen und die Wertschätzung gegenüber unserem Einrichtungshaus - Danke für die menschliche Zusammenarbeit und das fast immer positive Miteinander... und so hoffen wir für die Zukunft, dass uns gemeinsam - natürlich mit vielen neuen Freunden des guten Einrichtens - noch viele schöne Momente geschenkt werden, egal ob bei unseren Events oder bei der gemeinsamen Verwirklichung von designigen Einrichtungsideen.

Nach dem erfolgreichen Start 2019 möchten wir auch dieses Jahr wieder mit Ihnen gemeinsam unser "Anfeuern 2020" am Freitag, den 03. Januar ab 16:00 Uhr und Samstag, den 04. Januar 2020 ab 10:00 Uhr feiern.

Freuen Sie sich auf feurige Ideen und Produkte sowie einen leidenschaftlichen Metzger... alles Momente, die so mit Sicherheit begeistern werden. Generell freuen wir uns in Mettendorf natürlich immer wieder auf die positiven Begegnungen, um mit Ihnen gemeinsam neue Einrichtungsideen zu kreieren und zu verwirklichen.

Herzliche Grüße

*Christian Hubor    Walter Hubor    Willi Hubor*

*Schwebend im Raum*  
**EIN FREUND  
VON GEGENSÄTZEN**

Mell Lounge war schon immer ein Freund von Gegensätzen. So sind seine tiefen Sitzflächen und kuscheligen Kissen einladend bequem. Gleichzeitig lassen seine zierlichen Kufen nicht nur das Sofa, sondern auch die passenden Sessel, Hocker und Tische fast schwebend aussehen.



**COR**

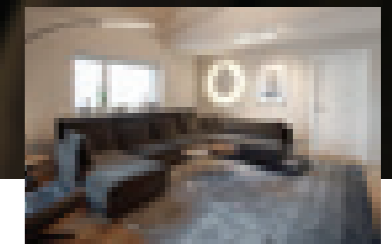
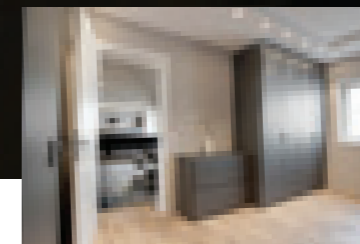
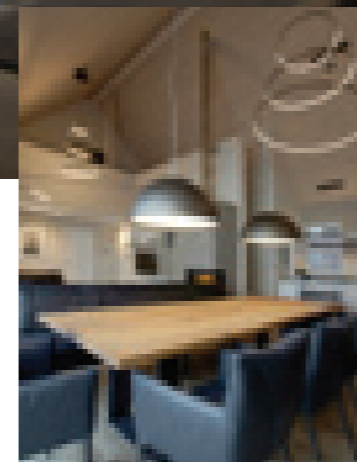
Ein Projekt von "Hubor & Hubor"

| Leistungen |

- Inspiration für die Architektur
- Innenarchitektur
- Planung / Lichtkonzept
- Umsetzung
- Einrichtung & Beleuchtung
- Schreinerarbeiten

## Feierabend RAUM ZUM ZUSAMMENSEIN...

...zu zweit oder mit lieben Gästen. Der großzügige Raum unterm Dach bietet Platz für ein gemütliches Wohnzimmer, die funktionale Küche mit viel Stauraum, den großen Esstisch in Naturholz mit Platz für zehn Personen, daneben die in die Nische integrierte, Anrichte mit reichlich Platz für Geschirr und Deko. Hinter dem Kamin führt eine Treppe zur Galerie. In Szene gesetzt wird das Arrangement mit eleganten Leuchtskulpturen. Ein Raum zum Leben nach der Arbeit.



*Die Mauer ist gefallen...*  
**...ES LEBE DIE REGALWAND**

Wall System, eine neue Raumbestimmung im Wohnbereich. Ein Programm, das das Bücherregal mit seiner Flexibilität in Planung und Stil als Mittelpunkt des Alltagslebens setzt. Ein Bücherwand-System mit Tragstruktur, äußerst flexibel und ästhetisch schön.





## # KLIMANEUTRAL

Massivholz ist CO<sub>2</sub>-neutral. Es gibt lediglich das vorher gespeicherte CO<sub>2</sub> beim Verrotten wieder ab.

# Massivholz EINE SYMBIOSE VON DESIGN & NATUR



| 01 | Tisch mit Massivholz-Tischplatte aus zwei Brettern, mit Natur- oder geraden Kanten. Die Platten können aneinandergereiht oder verschoben positioniert werden. Das Eisengestell begeistert mit klaren geometrischen Linien.

| 02 | Küchen auf Maß aus Massivholz. Funktion trifft Natur. Multifunktionschränke - geschlossen unsichtbar zeigt sich beim Öffnen die große Funktionalität der Schränke, wie z.B. Push-Pull-Systeme, Elektrogeräte und automatische LED-Lichtsysteme. Bestehend ist die handwerkliche Präzision.

| 03 | Vielweckschrank aus Massivholz mit Türen aus Holz und Glas. Dieser Schrank verzaubert mit Details: sandgestrahltes Glas, Untergestell aus zwei eisernen Kufen, Vollholzschubladen mit Schwalbenschwanzverbindung, gefräste Griffmulden und Hintergrundbeleuchtung.

| 04 | Massivholz gibt Wohnräumen eine besondere, warme Atmosphäre. Es kann hervorragend in allen Wohnbereichen eingesetzt werden, auch in Kombination mit modernen Materialien.

**AERA**



# hubor an-feu-ern 2020

**FREITAG, 03. JAN '20 | 16 - 21 UHR**  
**SAMSTAG, 04. JAN '20 | 10 - 18 UHR**  
in Mettendorf

*Lassen Sie uns nach den Festtagen  
gemütlich das Jahr 2020 anfeuern!*

Mit unserem Jahres-Start-Event wollen wir Sie auch 2020 von feurigen Produkten mit leidenschaftlichem Design, witzigen Ideen und kompromisslosen Materialien begeistern:

Die Produkte von OFYR | 01 | wurden für Momente der Verbundenheit gestaltet. Kreationen, die vom Wunsch befeuert wurden, das Kochen unter freiem Himmel von einer einsamen Aktivität in eine gemeinsame zu verwandeln. Die Outdoor-Kocheinheiten sind funktionale Meisterwerke, die Wärme, Kochen, Grillen und Geselligkeit in ihrem Außenbereich miteinander vereinen. Damit möchte man am liebsten jeden Tag in ein Grillevent verwandeln.



08

Die Produkte | 02 / 03 / 04 | von Höfats bieten jetzt Lagerfeuermomente auf der Terrasse und auf dem | 05 | Tisch! "SPIN" ist ein mit Bioethanol betriebener Tischkamin mit faszinierendem Flammenwirbel in einem dekorativen Glaszylinder mit massivem Fuß. Ob auf der Terrasse, im Garten bei einer Party oder indoor - auf dem Tisch im Wohnzimmer - SPIN ist das stilvolle und multifunktionale Windlicht und Deko für jede Situation.



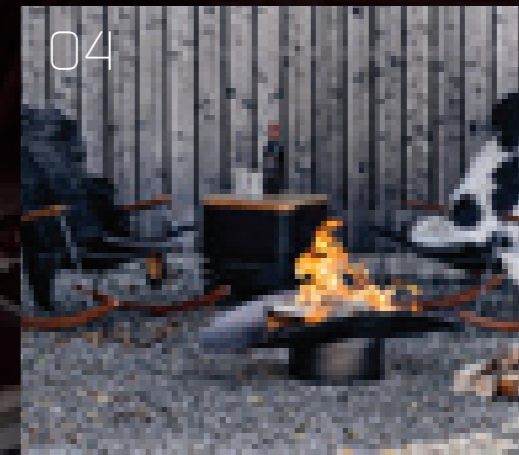
05



02



03



04



01



06



07



01

Lassen Sie uns gemeinsam unseren Grill „anfeuern“. | 06 | Fleischprofi Martin Dittmar von Fleisch PUR wird uns mit außergewöhnlichen Leckereien verwöhnen. Genießen Sie zum Beispiel ein im | 07 | Fettmantel gereiftes Dry-Aged Premium-Rindfleisch mit einem einzigartigen, vollmundigen Geschmack.

Die Kleinen werden währenddessen | 08 | Stockbrot an einer eigenen kleinen Feuerstelle backen. Köstliche heiße Getränke wird es ebenfalls geben und unsere Ausstellung mit neuen Produkten für das neue Jahr hat für Sie geöffnet.

**Kommen Sie zum Anfeuern nach Mettendorf – wir freuen uns auf Sie!**

## Harmony IN BLACK & WHITE

Offene Raumplanung, klare architektonische Achsen: Diese Küche verkörpert die Verschmelzung von Kochen und Wohnen zu einem ganzheitlich gedachten Lebensraum. Der grifflose Inselblock und der in dunklem Holz gehaltene Sitzbereich gehen nahtlos ineinander über. Die auf Gehrung gearbeiteten Auszüge und Wangen verschmelzen elegant miteinander.

**VIER GRÜNDE**  
Maßfreiheit. Vielfalt.  
Qualität. Handarbeit.





Mit Hubor & Hubor...  
**ZUR IMM COLOGNE  
 2020**

**anmelden<sup>45</sup>**



**SONNTAG, 19. JANUAR 2020**

**ABFAHRT**

- 7.00 Uhr | Parking Adenauer/Kirchberg (Lux)
- 8.00 Uhr | Mettendorf
- 8.20 Uhr | Bitburg Bedaplatz
- 9.00 Uhr | Raststätte Olzheim
- 10.00 Uhr | Ankunft Messe Köln  
Frühstück am POMP-Stand
- 17.00 Uhr | Heimfahrt

**39 Euro p.P.**

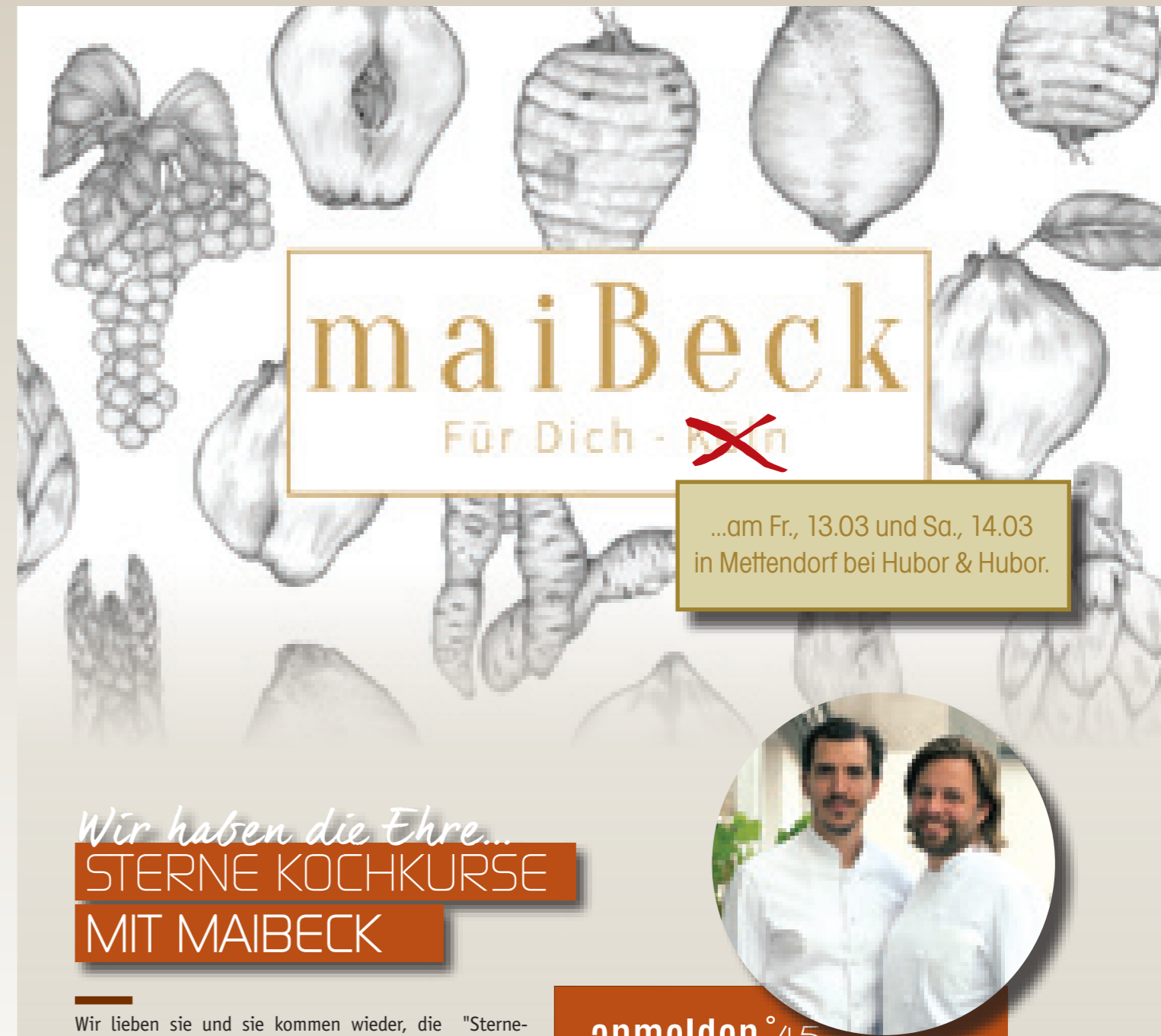
*inkl. persönliche Eintrittskarte & Messeplaner*

**JETZT ANMELDEN!**

Siehe Klappkarte auf der letzten Seite

Der Januar wird wieder spannend. Gemeinsam mit Ihnen fahren wir zum Möbelscouting auf die imm cologne 2020. Nur im Januar öffnen sich die Tore der imm cologne, um einen Blick auf die exklusiven Trends der Saison zu werfen. Drei Tage lang lässt sich von Freitag 17.01. - Sonntag 19.01. für jedermann ein weltweit einmaliges Angebot entdecken, an Möbeln und Interior-Design, von Basic bis Luxus, von Designstudien bis zu marktreifen Produkten, von Top-Playern bis hin zu den aufregendsten Newcomern. Über 1.200 Aussteller aus rund 50 Ländern werden vor Ort sein. Nirgendwo sonst lassen sich globale Trends, spektakuläre Inszenierungen und inspirierende Wohnwelten so fokussiert erleben.

Die imm ist ein Ereignis. Die imm ist ein Muss! Und wir laden Sie ein, mit dabei zu sein. Auch im Jahr 2020 organisiert Hubor & Hubor für Sie am Sonntag, den 19. Januar 2020, eine exklusive Kundenfahrt zur imm cologne. Lassen Sie uns die Trends von morgen gemeinsam entdecken. **Es wird eine Entdeckungsreise!**



**maiBeck**  
 Für Dich - ~~Köln~~

...am Fr., 13.03 und Sa., 14.03  
 in Mettendorf bei Hubor & Hubor.



Wir haben die Ehre...  
**STERNE KOCHKURSE  
 MIT MAIBECK**

Wir lieben sie und sie kommen wieder, die "Sterne-Gourmet-Kochkurse mit maiBeck" sind ein echter Dauerbrenner! Am Freitag, dem 13.03. und Samstag, dem 14.03.2020 werden die maiBecks nun zum 5. Mal bei Hubor & Hubor zu Gast sein und allen Interessierten verraten, wie man das macht: Mit einfachen und frischen Produkten der Saison, die sich in jedem gut sortierten Lebensmittelmarkt finden, ein exzellentes Gourmet-Menü zaubern. Ohne überflüssiges Beiwerk. Ohne elitären Schnickschnack. Dafür mit viel Liebe und einer erfrischend unkomplizierten Art, die keine Berührungsängste kennt, dafür aber kulinarischem Hochgenuss und jede Menge guter Unterhaltung. Kochen aus der Lameng oder „uss de Lameng“, wie man in Köln sagt, präzise, lässig und leidenschaftlich. Am besten Sie melden sich heute schon an. Wer möchte, kann sich in Köln am Frankenturm 5 einen Vorgeschmack holen. **Einfacher ist es sich hier bei Hubor & Hubor Ihren Platz zu reservieren...**

**anmelden<sup>45</sup>**

**FREITAG, 13. MÄRZ 2020, 19 UHR  
 SAMSTAG, 14. MÄRZ 2020, 11 UHR**  
 Hubor & Hubor in Mettendorf

- Kochkurs
- Erfrischungsgetränke & Kaffeepause
- Rezeptmappe
- Kochschürze
- Umfangreiches Gourmet-Menü
- Korrespondierende Weine

**139 Euro p.P.**

**JETZT ANMELDEN!**

Siehe Klappkarte auf der letzten Seite

# Schramm Schlafsystem WELTWEIT EINZIGARTIG

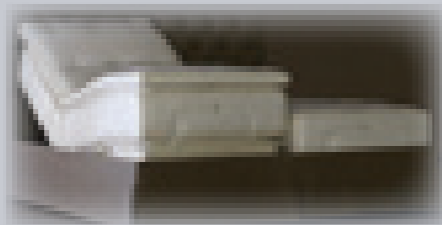
## DAS ZWEI-MATRATZEN-SYSTEM



Seit 90 Jahren spezialisiert sich das Familienunternehmen SCHRAMM auf das bewährte Zwei-Matratzen-System. In zahlreichen Untersuchungen und Versuchen mit neueren Techniken wie Lattenrostsystemen oder Vollschaummatratzen ist dieses klassische System weit überlegen. Vor allem dann, wenn es, wie bei SCHRAMM, ständig weiter entwickelt und perfektioniert wird. So bietet die Manufaktur SCHRAMM damals wie heute Produkte an, die in ihrer handwerklichen und funktionalen Konsequenz, ihrer natürlichen Flexibilität und ihrem unvergleichlichen Bettklima wegweisend sind. Im Unterschied zu anderen Herstellern verwendet SCHRAMM seit jeher ausschließlich thermisch vergütete Federn.

Diese kompromisslose Entscheidung für handwerkliche Qualität und gegen rationale Maschinenfertigung macht SCHRAMM zu einer Ausnahmerecheinung auf dem modernen Massenmarkt. Auch auf modische Experimente oder nostalgische Spielereien wird verzichtet, ganz besonders bei der Rohstoffbeschaffung und -verwendung. So war Rosshaar früher ein gutes Polstermaterial – besser und geschmeidiger ist aber heute hochwertiger Talalay-Naturlatex. Bei SCHRAMM wird

geradeaus gedacht: Sinn und Verstand bestimmen jeden einzelnen Arbeitsschritt, Umweltbewusstsein und Verantwortungsgefühl prägen die gesamte Produktion.



### OBERMATRATZE

Die Obermatratze passt sich direkt und hautnah an. Entsprechend den unterschiedlichen Gewichtsanteilen der Körperpartien wirkt in der Matratzenlängsachse die unterschiedliche Federkraft druckausgleichend. Die Stützkraft jeder SCHRAMM-Matratze wird durch die Wahl unterschiedlicher Federkernrezepturen individuell auf Gewicht und Anatomie des Körpers abgestimmt. Deshalb ist jede Matratze eine Maßanfertigung.

Je nach Modell mit patentierter Schulteraufnahme zur feinfühligsten Optimierung der Seitenlage oder in Anti-Allergie-Ausführung. Die punktuell reagierende, auf Ihre individuellen Maße und Schlafgewohnheiten abgestimmte Obermatratze bettet den Körper in eine ideale anatomische Lage; die stabile Untermatratze federt jede Bewegung sanft und flächig ab und bildet so die stützende Basis für guten Schlaf.

Die SCHRAMM-Obermatratze nimmt den Körper

punktuell auf und stützt die natürliche Körperkontur in jeder Lage druckfrei ab.

So stellt beispielsweise der Hüftbereich durchschnittlich etwa 42% des Körpergewichts. Durch den Druckausgleich wird das vegetative Nervensystem des Schläfers entlastet, das unbewusste Suchen nach ständig neuen Liegepositionen entfällt. Die Bewegungsintensität wird auf ein natürliches Maß reduziert. Der Körper findet zu einem ruhigeren, entspannteren und erholsamen Schlaf. Das SCHRAMM-Schlafsystem berücksichtigt konsequent diese klaren anatomischen Vorgaben durch Taschenfederkerne mit mehrfach differenzierter Federkraft über die gesamte Matratzenlängsachse.

### UNTERMATRATZE



Die auf Sie abgestimmte, sensibel reagierende Obermatratze braucht, um ihre Wirkung voll zu entfalten, als Basis eine stabile, elastische Unterfederung. Die gefederte SCHRAMM-Untermatratze nimmt Bewegungsenergien auf ihrer gesamten Fläche auf und federt den Druck gleichmäßig ab. Die SCHRAMM-Untermatratzen gibt es ohne Verstelloption, in fünf manuell verstellbaren und in zehn motorisch verstellbaren Versionen. Serienmäßig werden 18 Größen angeboten,

darüber hinaus Sondergrößen nach Wunsch. Achtung! Kombinieren Sie eine SCHRAMM-Obermatratze immer mit einer SCHRAMM-Untermatratze. Nur dann sind die Funktionen, das Bettklima und die Langlebigkeit optimal gewährleistet.

### PATENTIERTE SCHULTERAUFNAHME



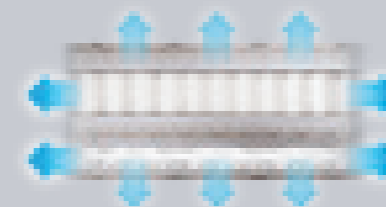
Sind Sie ein Seitenschläfer? Suchen Sie manchmal stundenlang nach einer bequemen Position?

Zeigen Sie dem nächtlichen Hin- und Herwälzen die kalte Schulter! Denn mit dem patentierten System der Schulteraufnahme entspannt sich Ihre Lage total. Die Federkraft im Schulterbereich ist verantwortlich für eine gelöste Schlafhaltung in der Seitenlage. Die Schulter muss einsinken können, ohne zu 'versinken', deshalb kommen in diesem Bereich reduzierte Federkräfte und die bewusst eingesetzte Elastizität des Matratzenbezugs, die trotzdem sanft stützt, zur Wirkung. SCHRAMM stimmt die fünf Rezepturen auf das Gewicht und die Gewohnheiten des Schläfers ab, sodass sich ein uneingeschränktes Wohlgefühl einstellt. Eine zusätzliche Verfeinerung: auf alle Nähte in Längsrichtung, besonders auch im Schulterbereich, wurde verzichtet, um den reinen Genuss noch zu steigern.

### PATENTIERTE SEKUNDÄRE CONTOUR ANPASSUNG (S.C.A.) Personalisierter Schlafkomfort

Je nach individueller Körperform wie schmaler oder breiter Schulter, ausgeprägten oder nicht ausgeprägten Konturen von Hüfte und Becken oder während einer Schwangerschaft lässt sich die Untermatratze im Schulter- und Beckenbereich unabhängig und stufenlos bis zu 2 cm hochstellen und bis zu 2 cm absenken. Durch eine spürbare Optimierung – vergleichbar mit den Einstellmöglichkeiten eines Komfortsitzes im Auto – erzeugt diese Technik den „Maßanzug im Schlafbereich“. Nach Kaufentscheidung erlaubt die S.C.A.-Feinjustierung eine nachträgliche Anpassung an die gewünschte Schlafposition – und das, solange die Matratze bei Ihnen in Gebrauch ist. Diese jederzeit veränderbare Feinjustierung definiert in Verbindung mit der richtigen Federkraft-Rezeptur der Obermatratze die optimale Liegeposition für den uneingeschränkten Schlafkomfort.

### BESTES BETTKLIMA



Wussten Sie, dass der schlafende Mensch durchschnittlich einen halben Liter Feuchtigkeit pro Nacht verliert?

Ein wenig davon absorbieren Nacht- und Bettwäsche – die weitaus wichtigere Rolle beim Feuchtigkeitstransport spielt aber die Be- und Entlüftung der Matratze. Ein Blick ins Innere des Zwei-Matratzen-Systems zeigt, wie SCHRAMM das Problem dank höchster handwerklicher Kompetenz löst. Um das beste Bettklima zu schaffen, werden die Polstermaterialien durch eine aufwändige Heftung (SCHRAMM-Blindheftung) miteinander verbunden, und nicht – wie üblich – nahezu luftdicht verklebt. Die Luft kann durch beide Matratzen (Ober- und Untermatratze) hindurch frei in alle Richtungen zirkulieren – Feuchtigkeit wird sofort abtransportiert, löst sich sozusagen in Luft auf. Denn guter Schlaf braucht Luft – und die leidenschaftliche Liebe zum Detail.

Horizontaler und vertikaler Luftaustausch ermöglichen bestmögliches Bettklima. Das Zusammenspiel der atmungsaktiven Polstermaterialien, der Luftraum der Untermatratze und die Bewegungen des Schläfers wirken zusammen wie ein Blasebalg. Die Luft kann permanent in alle Richtungen zirkulieren und Feuchtigkeit abtransportieren.

Bei Hubor & Hubor beraten wir Sie gerne dazu!

**SCHRAMM**<sup>®</sup>  
home of sleep

PRÜM...  
...die Waldstadt im  
Herzen der Eifel.

## Ein Kaiser, ein schwarzer Mann und die Schlucht der Wölfe PRÜM UND DIE SCHNEIFEL

Der Winter ist da! Die kalte Jahreszeit lockt mit der wohligen Wärme in unseren guten Stuben, die Einrichtungen von Hubor & Hubor zu genießen. Auf unserer fünften Hubor & Hubor-Tour möchten wir Sie aber dennoch aus Ihren vier Wänden heraus nach Prüm in die Eifel führen. Kultur, Wintersport, Shopping und Genuss stehen auf dem Tourplan mit Freunden von Hubor & Hubor.

**| 01 | Prüm** - eine Stadt mit viel Geschichte. Im Jahr 721 durch Bertrada die Ältere und Charibert (von Mürlenbach) mit Mönchen aus dem Kloster Echternach als Kloster gegründet, hatte die Stadt Prüm in der Karolingerzeit von 751 bis 987 ihre Blüte. Etwa in den Jahren 891-919 entstand hier das Liber aureus von Prüm, die bedeutendste Urkundensammlung der Karolingerzeit.

**| 02 | Prüm und Kaiser Lothar I.** Bereits schwer erkrankt, teilte der karolingische Kaiser Lothar I. am 19. September 855 in der "Teilung von Prüm" sein Reich unter seinen Söhnen, Ludwig II, Karl und Lothar II. auf. Kurz danach verstarb er in der Abtei Prüm als Mönch und wurde hier beigesetzt.

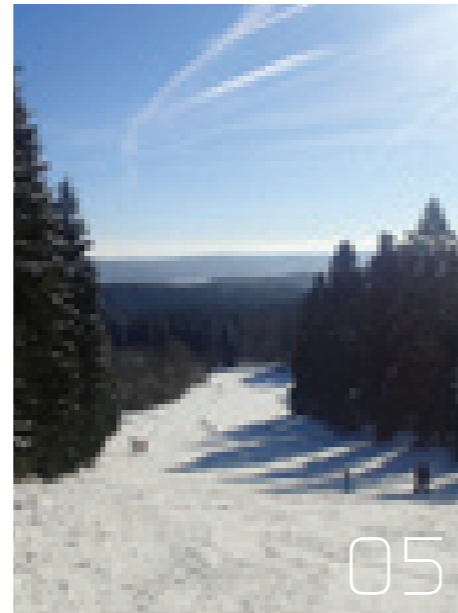
**| 03 | Die Sankt-Salvator-Basilika** Wir beginnen in dem von weither sichtbaren Wahrzeichen von Prüm, der Sankt-Salvator-Basilika. Diese wurde von 1721 bis 1730 erbaut. Die Kirche ist eine dreischiffige Anlage in einfacher, barocker Form aus dem Buntsandstein des Kylltals. Im Jahr 1860 entdeckte man beim Abbau des alten Hochaltars die Gebeine Kaiser Lothars und die Reliquien der Märtyrer Primus und Felicianus. Diese sind heute in der 2019 aufwändig restaurierten Basilika zu besichtigen.



03



05



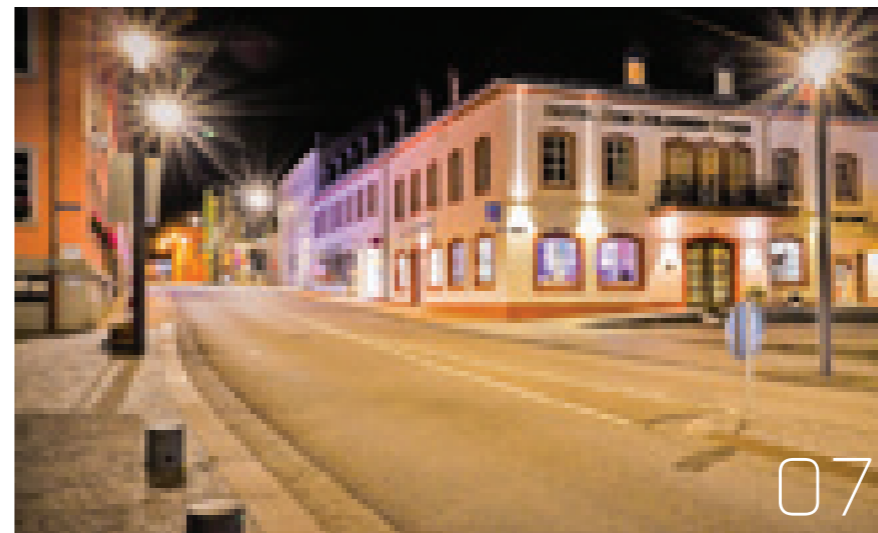
05



06



02



07



10

**| 05 | "Wer hat Angst vorm schwarzen Mann"** Keiner, wenn er ein Berg ist und wie in der Eifel in einem weißen Schneekleid auf 698 m Höhe zum Skifahren, Rodeln und in ein igriges Blockhaus einlädt. Schneetelefon: 06551 4422. Info: [www.blockhaus-schwarzer-mann.de](http://www.blockhaus-schwarzer-mann.de), [www.ski-verleih-schwarzermann.de](http://www.ski-verleih-schwarzermann.de)

**| 06 | Die Wolfsschlucht.** Etwas näher an Prüm liegt das Skigebiet Wolfsschlucht auf 570 m Höhe. Mit 700 m Piste, Lift, einer Rodelbahn und der Skihütte ist hier der Familienspaß im Schnee garantiert. Für Langläufer bieten beide Skigebiete gespurt und beschilderte Loipen. Schneetelefon: 06551/505 od. 06551 / 4545 Info: [www.ski-klub-pruem.de](http://www.ski-klub-pruem.de)

zum Johannismarkt. Die Geschäfte von Prüm haben sich zur Winterzeit mit einer besonders schönen Beleuchtung herausgeputzt und laden mit einem breiten Sortiment zum Shoppen ein.

**| 08 | "Lecker Essen"** Mit unseren Einkaufstüten geht es nun weiter zum "Kölner Hof" ([www.koelner-hof.com](http://www.koelner-hof.com)). Küchenmeister Hans Sauer und seine Mutter Julia Peter empfangen uns und verwöhnen uns mit ihrer guten Küche. Weitere Tipps für gutes Essen in Prüm sind das Restaurant "Zur alten Abtei" ([www.zur-alten-abtei.de](http://www.zur-alten-abtei.de)), das "Landhotel am Wenzelbach" ([www.wenzelbach.de](http://www.wenzelbach.de)), die "Stiftsklausen" ([stiftsklausen-pruem.de](http://stiftsklausen-pruem.de)) und viele andere die Sie mit eifeler-Gastlichkeit empfangen.

**| 09 | "PRÜM eifelstark"** Der Gewerbeverein von Prüm organisiert vielfältige Veranstaltungen. Aktuelle Informationen finden Sie auf der Internetseite [www.pruem-aktuell.de](http://www.pruem-aktuell.de).

**| 10 | "Der Prümer Sommer"** Das Konzerthighlight und unser Tipp für den Sommer 2020. Musik, Spaß und Unterhaltung für jedes Alter verspricht die

varienberg. Die Ursache der Explosion, bei der die Stadt stark zerstört und 12 Menschen getötet wurden, konnte nie geklärt werden. Der bis heute sichtbare Explosionskrater ist einer der größten, die von Menschenhand verursacht wurden. Auf dem Kalvarienberg erinnert ein Gedenkkreuz an die Opfer der Katastrophe. Prüm bietet viele weitere Möglichkeiten zum Wandern und sogar zum Skifahren...

**| 07 | Einkaufen in Prüm.** Für unseren Einkaufstipp treffen wir uns mit unserem Prümer Freund Roland Baltes ([www.autohaus-baltes.de](http://www.autohaus-baltes.de)) im Kaffeehaus Opulenzia ([www.kaffeehaus-opulenzia.de](http://www.kaffeehaus-opulenzia.de)) bei Daniele Haas, der Gewerbevereinsvorsitzenden von "PRÜM eifelstark". Nach einer feinen Kaffeespezialität starten wir unseren Bummel über die Hahnstraße bis

Open Air Konzertreihe "Prümer Sommer" nun schon zum 29. Mal. Die Eröffnung ist am Sonntag dem 28. Juni. Weitere Konzerte dann immer donnerstags vom 2. Juli bis 20. August und immer kostenlos. Infos: [www.pruemer-sommer.de](http://www.pruemer-sommer.de)

Weitere Informationen über das Prümer Land finden Sie unter [www.ferienregion-pruem.de](http://www.ferienregion-pruem.de)

## JANUAR 2020

**Freitag, 03.01. & Samstag, 04.01.**  
**Freitag 16 - 21 Uhr & Samstag 10 - 18 Uhr**  
**„Anfeuern“**  
**bei Hubor & Hubor in Mettendorf**  
 Beginnen Sie das neue Jahr mit einem außergewöhnlichen Tag bei Hubor & Hubor. Dazu gibt's Leckereien vom Grill und wärmende Getränke. Feuern Sie 2020 mit uns an! Näheres Seite 12/13. [www.hubor-hubor.de](http://www.hubor-hubor.de)

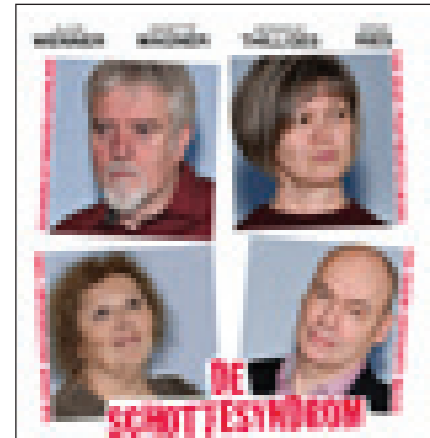
**Freitag, 17.01., Samstag, 18.01.**

**und 25.01. 20.00 Uhr und**

**Sonntag, 26.01. 18.00 Uhr**

**DeSchottesyndrom**

**Kulturhaus SYRKUS, Roodt-sur-Syre (LU)**  
 Am Virprogramm gött en Apero-Event „Reise durch Schottland“ organisiert. Ugebuede ginn Eenzelfaass-Offellungen ouni Zugab vu Faarfstoff oder Asaz vun enger "Kältefiltrierung"! Am Haaptprogramm gesitt dir en Theaterstück, wou zwou Koppelen an turbulent Situatioune geroden an déi riskéieren duerch eng Kaskade vu gewote Wuertwiessel sech an enger familiärer Katastroph ze verfänken!  
 +352 621 88 72 12, [www.syrkus.lu](http://www.syrkus.lu)



**Donnerstag, 16.01., 20.00 Uhr**

**Wigald Boning & Bernhard Hoëcker - Gute Frage!**  
**Trifolion, Echternach**  
 Wenn Wigald Boning und Bernhard Hoëcker



**HUBOR & HUBOR**  
 Ihr Einrichtungshaus

Hauptstraße 1-2, D-54675 Mettendorf  
 Tel. +49 6522 92930, [www.hubor-hubor.de](http://www.hubor-hubor.de)  
**Mo, Di, Mi:** 10.00 - 18.30 Uhr  
**Do, Fr:** 10.00 - 20.00 Uhr  
**Sa:** 10.00 - 18.00 Uhr

**wohnstudio**  
 ze Lëtzebuerg  
 42, route de Trèves  
 L-6793 Grevenmacher  
 Tel. +352 26745221  
[www.wohnstudio.lu](http://www.wohnstudio.lu)

\*Beratung und Verkauf nur während der gesetzlichen Öffnungszeiten. An allen Event-Samstagen und -Sonntagen kümmern wir uns gerne liebevoll um Ihre Kinder.  
 | Herausgeber & verantwortlich für den Inhalt/Anzeigen | Hubor & Hubor, Hauptstr. 1-2, D-54675 Mettendorf, Tel.: +49 6522 92930, [wohnen@hubor.de](mailto:wohnen@hubor.de), [www.hubor-hubor.de](http://www.hubor-hubor.de)  
 | Layout | Bohl Design & Kommunikation, Römermauer 8, 54634 Bitburg, Stefan Bohl | Redaktion | Willi Hubor, Stephan Zender, Nicole Leuwer, bohl.de | Bildquellen | Titel: Archiv OFYR; | Verteilung | Deutsche Post AG, POST Luxembourg | Druck | WEPRINT, 7A Rue de Bitbourg, 1273 Luxembourg, Luxemburg, Alle Preise in Euro inkl. MwSt., Druckfehler und Irrtümer vorbehalten.

zusammen auf die Bühne kommen dann reden sie über...? Gute Frage, über was eigentlich? [www.trifolion.lu](http://www.trifolion.lu)

**Samstag, 18.01.**

**Winterglühen auf der Moselterrasse**

**Weingut Hain, Piesport**

Bei Kerzenschein und schöner Atmosphäre den Winter im Freien genießen!  
[www.weingut-hain.de](http://www.weingut-hain.de)

**Sonntag, 19.01.**

**imm cologne 2020, Köln**

Begleiten Sie uns und sehen Sie die neuesten Trends exklusiv auf der größten internationalen Möbel- und Einrichtungsmesse. Näheres Seite 16. [www.hubor-hubor.de](http://www.hubor-hubor.de)

## FEBRUAR

**Montag, 03.02., 20.00 Uhr**

**Überraschungskonzert von Jean Muller, Klavier**

Jean Muller, Piano, Solistes Européens, Luxembourg; Christoph König, Direction  
**Europaplatz Luxembourg, [www.sel.lu](http://www.sel.lu)**

**Samstag, 08.02., 20.00 Uhr**

**Weck, Wein, Woascht, Wohnen erleben**

**bei Hubor & Hubor in Mettendorf**  
 Gute Landprodukte treffen edle Küchen. Eine Hommage an unsere Freunde aus dem Saarland. Schöne Weine vom "Metzger". Lyoner vom Lieblings-Fleischer. [www.hubor-hubor.de](http://www.hubor-hubor.de)

**Samstag, 22.02. 13.00 Uhr**

**Winterwanderung bei Lissingen.**

Die 10 km lange Tour startet vom Parkplatz am Sportplatz Richtung Eifelkaserne, über Hinterhausen nach Denkelseifen und vorbei am Wöllersberg zurück nach Lissingen.  
[www.eifelverein-pruem.de](http://www.eifelverein-pruem.de)

**Montag, 24.02. & Dienstag 25.02.**

**Rosenmontag & Fastnachtsdienstag**

**bei Hubor & Hubor in Mettendorf**  
 Keine Lust auf „Helau und Alaaf“?  
 Wir haben auch am Rosenmontag und am Fastnachtsdienstag durchgehend für Sie geöffnet. [www.hubor-hubor.de](http://www.hubor-hubor.de)

## MÄRZ

**Sonntag, 08.03. von 10.00 Uhr - 17.00 Uhr**

**Moselle Flavour - The Market**

**Mondorf-les-Bains**

Im Rahmen des neuen LEADER Projektes „Moselle grenzenlos. Zeitlos. Gusto“, organisiert der Tourismusverband der luxemburgischen Moselregion als Projektträger erstmalig den „Moselle Flavour - The Market“. In den Räumlichkeiten der „Al Thémén“ (Domaine Thermal) in Mondorf-les-Bains, können die Besucher regionale Akteure und ihre Produkte kennenlernen. [www.visitmoselle.lu](http://www.visitmoselle.lu)

**Donnerstag, 12.03. bis Sonntag, 15.03.**

**Springbreak Luxembourg**

Die Frühjahrsmesse, ein wichtiger geschäftlicher und gesellschaftlicher Treffpunkt, informiert über Neues aus den Bereichen Haushaltsgeräte, Gartengestaltung, Wellness und Dienstleistungen.

[www.springbreak.lu](http://www.springbreak.lu)

**Freitag, 13.03 & Samstag, 14.03.**

**Freitag um 19 Uhr / Samstag um 11 Uhr**

**Kochkurs mit den MaiBecks**

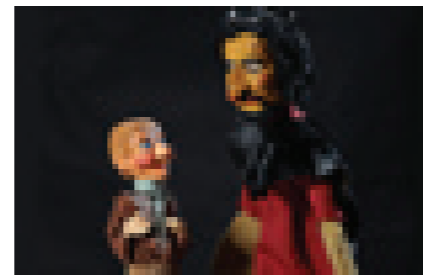
Näheres Seite 17. [www.hubor-hubor.de](http://www.hubor-hubor.de)

**Sonntag, 15.03., 15.00 Uhr**

**Figurentheater Favoletta**

**Trifolion, Echternach**

Harzer Puppenbühne: Das tapfere Schneiderlein [www.trifolion.de](http://www.trifolion.de)



**Montag, 30.03., 20.00 Uhr**

**„Erinnerungen“ Sabine Weyer, Klavier**

**Europaplatz Luxembourg**

Konzert Philharmonie Luxembourg (L), works by V. Silvestrov, R. Schumann, N. Bacri, M. Ruiz del Corral, F. Chopin.  
[www.sel.lu](http://www.sel.lu)

## APRIL

**Samstag, 04.04. & Sonntag, 05.04.**

**Frühlingsfest bei Hubor & Hubor**

Das Fest für die ganze Familie. Schauen Sie vorbei ... Ihre Einladung folgt mit der Hubor 46.  
[www.hubor-hubor.de](http://www.hubor-hubor.de)



Beim Mosel Musikfestival ist großer Kunst ganz nah zu erleben. Einzigartige Ambiente, außergewöhnliche Orte, herrliche Landschaften und ausgewählten Weine sorgen für einen grandiosen Kunstgenuss.

# Hören Sie, was Sie sehen.

Die Highlights sind unter dem Motto „Join Europe“ sind: Mosel Brass, TRR Big Band & Giovanni Castellò, Deutsche Kammerphilharmonie, Anne Sofie von Otter, The Dallas School, Steve B, Chanda Bala, Felix Klavert und Internationaler Beethoven Klavierquartett Zyklus.  
 Weitere Infos: [www.moselmusikfestival.de](http://www.moselmusikfestival.de)

Jetzt im Vorverkauf

# die Entdeckung der Möglichkeiten

 **HUBOR & HUBOR**  
Ihr Einrichtungshaus



## anmelden<sup>°45</sup>

Anmeldung: Bitte ankreuzen und senden an:

**Hubor & Hubor**

Hauptstraße 1-2 | D-54675 Mettendorf

Telefon. 0049 (0) 6522 / 92 93 0

Fax. 0049 (0) 6522 / 92 93 33

Email. wohnen@hubor.de

Ich möchte gerne an folgendem Event teilnehmen:

### FAHRT ZUR IMM COLOGNE

SONNTAG, 19. JANUAR 2020

ABFAHRT:

- (Lux.) Parking Adenauer/Kirchberg  
Boulevard Konrad Adenauer | 7.00 Uhr
- Mettendorf | 8.00 Uhr
- Bitburg Bedaplatz | 8.20 Uhr
- Raststätte Olzheim | 9.00 Uhr

Personenanzahl

39 Euro\* p.P.

### STERNE GOURMET KOCHKURSE

Freuen Sie sich auf ein umfangreiches Gourmet-Menü und korrespondierende Weine mit den Sterneköchen von maiBeck.

FREITAG, 13. MÄRZ 2020 | 19.00 UHR

SAMSTAG, 14. MÄRZ 2020 | 11.00 UHR

bei Hubor & Hubor in Mettendorf

Personenanzahl

139 Euro\* p.P.

*Aufgrund der begrenzten Teilnehmerzahl werden die Anmeldungen in der Reihenfolge des Eingangs berücksichtigt. Ihre Daten werden selbstverständlich nicht an Dritte weitergegeben.*

\*zahlbar im Voraus per Überweisung:

Kreissparkasse Bitburg-Prüm, IBAN: DE76 5865 0030 0006 0102 01, BIC: MALADE51BIT  
BCEE Luxembourg, IBAN: LU04 0019 1007 5052 4000, BIC: BCEE2133

Name

Straße

PLZ/Ort

Telefon

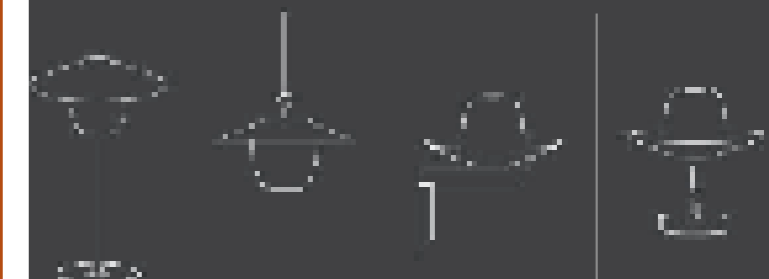
Email

## Akku-Leuchte FÜR AUSSEN & INNEN

1. GRAU

2. ANTHRAZIT

3. WEISS



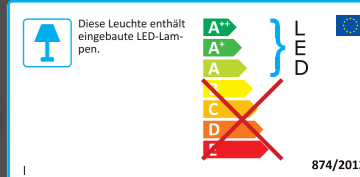
auf Standfuß | zum Aufhängen | frei positionierbar | zum Aufladen

### Eine Lampe - drei Positionen

Mobile LED-Leuchte ANI LAMP mit zwei Helligkeitsstufen. Auf dem Standfuß macht sie ebenso eine blendende Figur als auch am Seil hängend oder auf dem Tisch stehend. Dreht man den Lampenschirm um, verändert sich der Lichtkegel. Akkubetrieben leuchtet diese Lampe bis zu 16 Std... Da, wo Sie möchten ohne Steckdose. (33 cm hoch, 22 cm breit, 22 cm lang)

BESTELLUNG:

- 1. Farbe: Satellite Grau 99,95 €
- 2. Farbe: Magnet Anthrazit 99,95 €
- 3. Farbe: Weiß 99,95 €



zzgl. 6,90 Euro Versandkosten; Farben können von der Abbildung abweichen.

Bitte ausfüllen und senden an: Hubor & Hubor, Hauptstraße 1-2, D-54675 Mettendorf; Telefon: 0049 (0) 6522/92 93 0, E-Mail: wohnen@hubor.de  
Ihre Daten werden selbstverständlich nicht an Dritte weitergegeben.

Name

Straße

PLZ/Ort

Telefon

Email