

hubor°53

Ausgabe N°53 Winter '23 // Frühjahr '24



KUNST TRIFFT MÖBEL...

SONDERAUSSTELLUNG IN DER ADVENTSZEIT.
TREFFEN SIE SICH BEI UNS MIT KUNST
UND KÜNSTLER*IN.



hubor & hubor 
ihr einrichtungshaus



SCHRAMM ERLEBEN
DREAM DAYS
 SA., 28. 10. 10- 18:00 UHR
 SO., 29. 10. 11- 18:00 UHR
 Schausonntag und Werksberatung*

”SCHRAMM” ORIGINS COMPLETE

Mit ORIGINS COMPLETE erschafft SCHRAMM, auch in Zusammenarbeit mit etablierten Designern, komplette Betten – und komponiert so exklusive Kreationen als perfektes Zusammenspiel aus Form, Farbe, Materialität und Komfort. Für den außergewöhnlichen Blickfang mit klaren Linien und reduziert in seiner Gestalt oder opulent und organisch geformt, dezent Ton-in-Ton mit dem Interieur oder selbstbewusst kontrastreich.

Ein vorkonfigurierter Solitär, der in überlieferten Handwerkstechniken und feinsten Arbeitsschritten „Handmade in Germany“ entsteht. Designbetten, die dank des bewährten Zwei-Matratzen-Systems von SCHRAMM eine bis ins kleinste durchdachte Gestaltung perfekt mit Funktion und Komfort verbindet. Lassen Sie sich verführen vom klaren Design der ORIGINS COMPLETE-Stars.



FREUEN SIE SICH MIT UNS...

...auf unsere ersten kleinen Events nach langer Zeit. Viele chaotische Zustände haben wir in den letzten Jahren gemeinsam durchgestanden... sei es Corona, Hochwasser, Energiekrise u.v.m. ... und so sind wir froh, Sie wieder mit innovativen Einrichtungsideen in den größtenteils neu gestalteten Ausstellungsräumen an einem Wochenende begrüßen zu dürfen.

Start: Samstag, 28. und Sonntag, 29. Oktober* (Seite 12/13). Bei den Dream Days bei Hubor & Hubor rücken wir ganz besonders unsere Schlafabteilung in den Vordergrund ... Werksberatung durch unsere Partnermanufakturen rund um den erholsamen Schlaf ...sowie viele kleine Details für einen schönen Schlafräum dürfen Sie erwarten ...

...natürlich haben wir auch für alle anderen Wohnbereiche neue Konzepte in unserer Ausstellung entwickelt.

Für unsere Genussfreunde starten wir eine kleine, neue Eventreihe... Massivholztische@Work zeigt Ihnen in der Praxis wie schöne gemütliche Abende mit Familie und/oder Freunden an tollen Naturholztischen stattfinden können (Seite 8/9).

Generell sind wir in Mettendorf sehr froh, dass wir in dieser hektischen Zeit mit Ihnen zusammen so viele schöne Wohlfühlräume entwickeln dürfen.

Danke dafür... und wir freuen uns auf Ihren nächsten Besuch... Besuchen Sie uns... wir sind gerne für Sie da.

Christian Hubor Walter Hubor Willi Hubor

*Beratung und Verkauf nur während der gesetzlichen Öffnungszeiten.



GEMEINSAM SCHÖNE STUNDEN ERLEBEN...

ALL TOGETHER

Ausdrucksstarke, plastische Wohnelemente, in denen sich architektonische und organische Attribute verbinden. Die abgerundeten gemütlichen Elemente laden zum Verweilen ein. Das sind die Sofas ALL TOGETHER von der Designerin Kati Meyer-Brühl.

Ob als außergewöhnliche Solitäre oder beliebig erweitert mit Sesseln, Hockern Tischen und anderen Elementen aus dem modularen Wohnprogramm. Hochwertige, langlebige Polsterschäume mit hohem Raumgewicht, kombiniert mit einem Taschenfederkern, und vollständig abziehbare und erneuerbare Bezüge machen ALL TOGETHER langlebig

und nachhaltig. Exzellent gearbeitete und gestaltete Nähte sind ein zusätzliches Designelement. Vollständig gepolstert und rundum bezogen, ist ALL TOGETHER darüber hinaus komfortabel und wohnlich. Die Lehnen – gebogen, verkürzt oder gerade – sind abnehmbar. Wir laden Sie ein zum Probesitzen in Mettendorf.

Neu!
BEI UNS...



STILGEFÜHL... Wohnen ist viel mehr als ein Dach über dem Kopf. Mehr denn je ist es Ausdruck von Lebens- und persönlichem Stilgefühl. Seit über vier Jahrzehnten ist die Münchener Geschmacksinstitution Christine Kröncke mit CHRISTINE KRÖNCKE INTERIOR DESIGN auf einer Mission für das Stilvolle. Das Geheimnis des Erfolges von Christine Kröncke liegt dabei im holistischen Ansatz.

“ ICH WOHN E FÜR MEIN LEBEN GERN.
UND ZWARTÄGLICH. ” Christine Kröncke

Stil ist alles, aber nie Zufall. Entdecken Sie Teile der CHRISTINE KRÖNCKE Kollektion bei Hubor & Hubor in Mettendorf. Vom einladenden Sofa zum wohl-proportionierten Stuhl bis zu den passenden Leuchten im unvergleichlichen Style - Made in Germany.



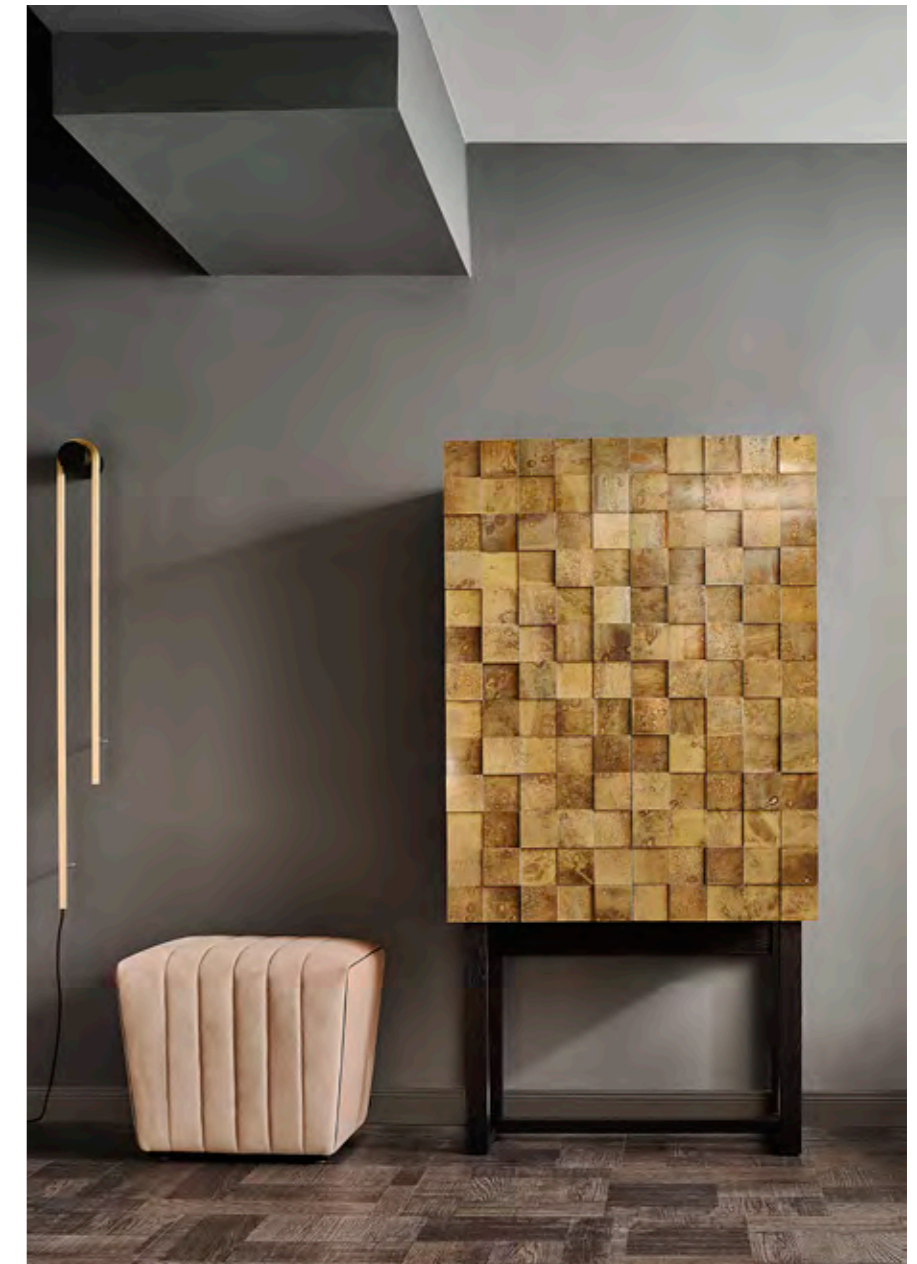
ÜBER 40 JAHRE INTERIOR DESIGN... CHRISTINE KRÖNCKE

Stets das große Ganze im Auge behaltend, wird jedem Detail besondere Beachtung geschenkt – mit Professionalität, Know-how und einer großen Portion guten Geschmacks.

Es ist nicht einfach, sich heute in der Einrichtungsbranche einen guten Namen zu machen. Christine Kröncke hat es geschafft. Sie ist in der Interior-Szene so etwas wie ein Fels in der Brandung. Konsequenz, Unbeirrbarkeit und ein ausgeprägt feines Sensorium für Menschen, die gerne schön und individuell wohnen, sind nur drei Geheimnisse des mehr als 45-jährigen Erfolgs.

Der richtige Mix entscheidet. Sorgfältig ausgewählte Materialien wie feine Leder, edle Hölzer und Oberflächen von höchster Qualität. Die Christine Kröncke Klientel vertraut dabei auf das Erfolgsrezept aus viel Erfahrung, kombiniert mit modernstem Know-how im Bereich Innenarchitektur.

Dem ganzheitlichen Einrichtungsansatz treu, werden private Lebensbereiche, in jeglichen Größen und architektonischen Ausrichtungen, mit Möbeln und Leuchten der CHRISTINE KRÖNCKE Kollektion eingerichtet. Im deutschen Sprachraum, im weiteren Europa und international. Darüber hinaus nutzen führende Architekten und Innenarchitekten die Kollektionen für Hotels, Restaurants, Büros, private Kliniken, Shops, öffentliche Gebäude und andere gewerbliche Projekte.





HUBOR & HUBOR "MASSIVHOLZTISCHE@WORK"...

TISCHE, MENSCHEN, GESCHICHTEN & GENÜSSE

Tische sind Plätze der Begegnung, des Arbeitens und des Genießens. Wo ließe sich ein schönes Essen, ein feiner Wein oder ein gutes Gespräch besser genießen als an einem wundervoll gearbeiteten Naturholztisch. Designer Bernd Benninghoff geht dabei mit seinem Tisch BB 11 Clamp neue Wege. Er hat ein innovatives Tischsystem kreiert, das in der Designwelt

bislang seinesgleichen sucht. Einzelne Naturholzplanken beliebiger Länge werden nicht verleimt, sondern vom Tischgestell resolut in die Zange genommen. Ein Meisterwerk aus Konstruktion und handwerklichem Können. Besetzen und erleben Sie Naturholztische live bei unserer neuen Eventreihe "MASSIVHOLZTISCHE@WORK" für Genießer...



UNSERE NEUE EVENTREIHE FÜR GENIESSER

"MASSIVHOLZTISCHE@WORK"...

An diesen Abenden können Sie live erleben wie Naturholztische Ihr Alltagsleben bereichern können... Seien Sie dabei!



FREITAG, 08.12.23, 19:00 UHR WEINPROBE...

ELF WEINE UNTER ELF EURO FÜRS WEIHNACHTSFEST

Freuen Sie sich mit uns auf eine kleine gemütliche Weinprobe mit Willi Hubor. Wir reisen quer durch Deutschland mit einem lustigen Abstecher nach Luxemburg... natürlich gibt es zur Abrundung eine gute Eifler Kartoffelsuppe. Teilnehmerzahl begrenzt. Kostenbeitrag 49 €.



FREITAG, 16.02.24, 19:00 UHR WEINABEND... MIT ULI METZGER

...lassen Sie uns an diesem Abend gemeinsam die Geschichte des letzten Jahrzehnts der Metzgerweine Revue passieren. Wir probieren mit Uli Metzger seine aktuellen Weine... selbstverständlich wird auch der eine oder andere Tropfen aus der Schatzkammer mit dabei sein... Natürlich dürfen auch viele Geschichten und Anekdoten rund um die „Metzgers“ nicht fehlen... Kartoffelsuppe „Pfälzer Art“ inklusive. Teilnehmerzahl begrenzt. Kostenbeitrag 69 €.

Anmelden können Sie sich mit der Klappkarte am Umschlag, über wohnen@hubor.de oder Tel. 0049 6522 92 930.



CASE... "SYSTEMMÖBEL 4.0"

Auch an Möbelprogrammen geht die technische Entwicklung nicht spurlos vorbei und es entstehen neue intelligent durchdachte Programme. Durch innovative Konstruktionsansätze bietet das neue Möbelsystem CASE eine bisher ungekannte Gestaltungsfreiheit, ideal für eine Vielzahl unterschiedlicher Einrichtungssituationen. Flur, Wohnzimmer, Büro oder Schlafzimmer – CASE passt.

"Mit CASE werden Sie zum Designer"

Ob Türen, Schubladen oder Klappenfronten, mit dem neuen Konstruktionsprinzip von CASE werden Sie zum Designer. Flexibilität und Individualisierung sind die Schlüsselworte: Jedes Bauteil kann individuell mit einer passenden Optik versehen werden und Sie haben die Möglichkeit aus der breiten Palette von hochwertigen Oberflächen zu wählen.

Dabei spiegelt CASE eine zeitlose Eleganz und höchste Verarbeitungsqualität wieder – ob modern, minimalistisch oder klassisch elegant.



HUBOR & HUBOR DREAM DAYS

SA., 28. 10. 10-18:00 UHR
SO., 29. 10. 11-18:00 UHR
Schausonntag und Werksberatung*

Guter Schlaf ist mehr, als sich nur ins Bett zu legen.

Von A bis Z sollte alles passen, um dem Körper wirklich erholsame Stunden für Geist und Seele zu schenken. Aus diesem Grund möchten wir Sie zu unseren Hubor & Hubor DREAM DAYS nach Mettendorf einladen. Viele Dinge wirken sich auf unseren Schlaf aus. Wir können einfach nicht zur Ruhe kommen, wenn wir einen unausgewogenen (Arbeits-)Alltag und Stress haben. Aber viele unterschätzen, dass auch ein falsches Schlafsystem, das Raumklima und die verwendeten Materialien sich im ungünstigsten Fall negativ auswirken und Ihnen den Schlaf rauben können.

Wenn Sie jedoch eine angenehme Schlafhygiene und Schlafumgebung schaffen, werden Sie auch wieder besser schlafen können.

An den Hubor & Hubor DREAM DAYS möchten wir Ihnen zusammen mit unseren Partnern zeigen, wie Sie Ihr perfektes Bettsystem komponieren können. Dabei laden wir Sie auch gerne auf ein paar kleine kulinarische Genüsse ein.

Ihr Team von Hubor & Hubor



DIE INSIDER

Einblicke in die Premiummarke SCHRAMM. Schramm Betten sind handgefertigt und immer individuell auf Sie zugeschnitten. Bei unseren DREAM DAYS erzählen die Fachleute von Schramm Ihnen ihre Geheimnisse für gutes Schlafen...
...jetzt bei Hubor & Hubor entdecken!

SCHRAMM
home of sleep

EIN TAGTRÄUMCHEN GEFÄLLIG?
Eifeler Waffeln und Kuchen vom Bäcker aus der Nachbarschaft.



KAFFEE VON MICHAEL GLISS
Deutschlands erster
Diplom-Kaffee-Sommelier.

EIN GUTES GEFÜHL BETTWÄSCHE

Erstellen Sie Ihre Bettkomposition mit den anwesenden Fachleuten der Collection STIEGLER. Sich im Winter in ein behaglich warmes Bett kuscheln oder sich im Sommer mit einer leichten kühlen Decke betten. Die Bettwäsche ist die erste Komponente, die im direkten Kontakt mit Ihrer Haut steht. Vorher haben aber schon Ihre Augen entschieden ob Sie sich in diesem Bett wohlfühlen. Die Collection STIEGLER liefert dazu feine Bettwäsche, Kissen, Accessoires zum Schlafen und Wohlfühlen. Hochwertige Stoffe, klare Design-Elemente und eine handwerkliche Produktion sind die Zutaten.

STIEGLER



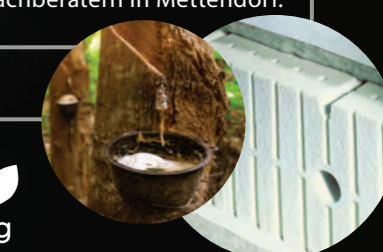
TRAUMHAFT ZUGEDECKT DECKEN & KISSEN

Wichtiger Aspekt für guten Schlaf ist die Schlafhygiene. Sie setzt sich wie ein Puzzle aus vielen Komponenten zu einem Ganzen zusammen. Bettrahmen, Decke, Kissen, Lattenrost, Matratze und die richtigen Zudecken sind dabei wichtige Komponenten um Sie traumhaft einzubetten. Kombinieren Sie Ihre perfekte Zudecke an diesem Wochenende mit uns und den Fachberatern in Mettendorf.

hubor
natural sleeping

NACHHALTIG ERHOLSAM SCHLAFEN

...mit Matratzen aus Naturlatex. Naturlatex ist der Saft des tropischen Gummibaums, ein nachwachsender Rohstoff. Er ist kompostierbar und belastet später nicht die Umwelt. Naturlatex ist langlebig, offenporig und damit sehr atmungsaktiv, dabei kann er auch große Mengen an Feuchtigkeit aufnehmen. Eine weitere Besonderheit ist die optimale Punktlastelastizität. Er gibt genau dort nach, wo der Körper einsinken soll und stützt zugleich an den Stellen, wo der Körper getragen werden soll – ein intelligentes Material. Die Mitarbeiter der kleinen Matratzenmanufaktur zeigen Ihnen den Weg zu Ihrem nachhaltig erholsamen Schlaf.



WEIHNACHTS-SONDERAUSSTELLUNG KUNST TRIFFT MÖBEL...

Besondere Geschenkideen für besondere Menschen.

Kunst trifft Möbel geht nach dem Erfolg von 2022 in die zweite Runde. Zeitgenössische Möbel, Kunst und Künstler*in treffen Sie an den Adventssamstagen bei uns in Mettendorf. Die Ausstellung beginnt am Samstag, dem 2. Dezember und wird in der Adventszeit bei uns zu sehen sein.

Am Samstag, dem 2. Dezember freuen wir uns auf den Bildhauer Philipp Liehr. Für Samstag, den 9. Dezember hat sich die Malerin Dorothee Reichert angemeldet und am Samstag, dem 16. Dezember besucht uns der in der Eifel geborene und wieder ansässige Künstler Dieter Nusbaum.

Alle Werke können Sie auch als ganz besondere Geschenke für Ihre Lieben erwerben. Wir freuen uns auf Ihren Besuch und auf interessante Gespräche mit Ihnen und den Kunstschaffenden.



Dieter Nusbaum
I Sa., 16. Dez. in Mettendorf.



„Kunst ist transportierte Emotion“, sagt Nusbaum in Bezug auf seine Motivation, „die unendliche Vielfalt an Möglichkeiten ist das Reizvolle und gleichsam Herausfordernde an meiner Arbeit.“ Dieter Nusbaum greift auf ein umfassendes Repertoire an malerischen Mitteln zurück, die Erforschung der Dynamik des Materials wird experimentierfreudig mit einbezogen. Gleich eines Alchemisten wird Neues mit Vertrautem in immer anderen Zusammensetzungen erprobt, um nicht zuletzt zu überraschenden Ergebnissen zu kommen.

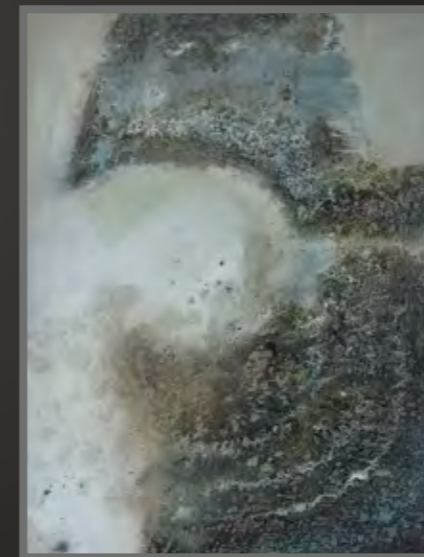
1972 in Neuerburg in der Eifel geboren, betreibt Dieter Nusbaum zusammen mit Thomas Hoffmann seit 2014 die Overhead Gallery in Köln und Münster.



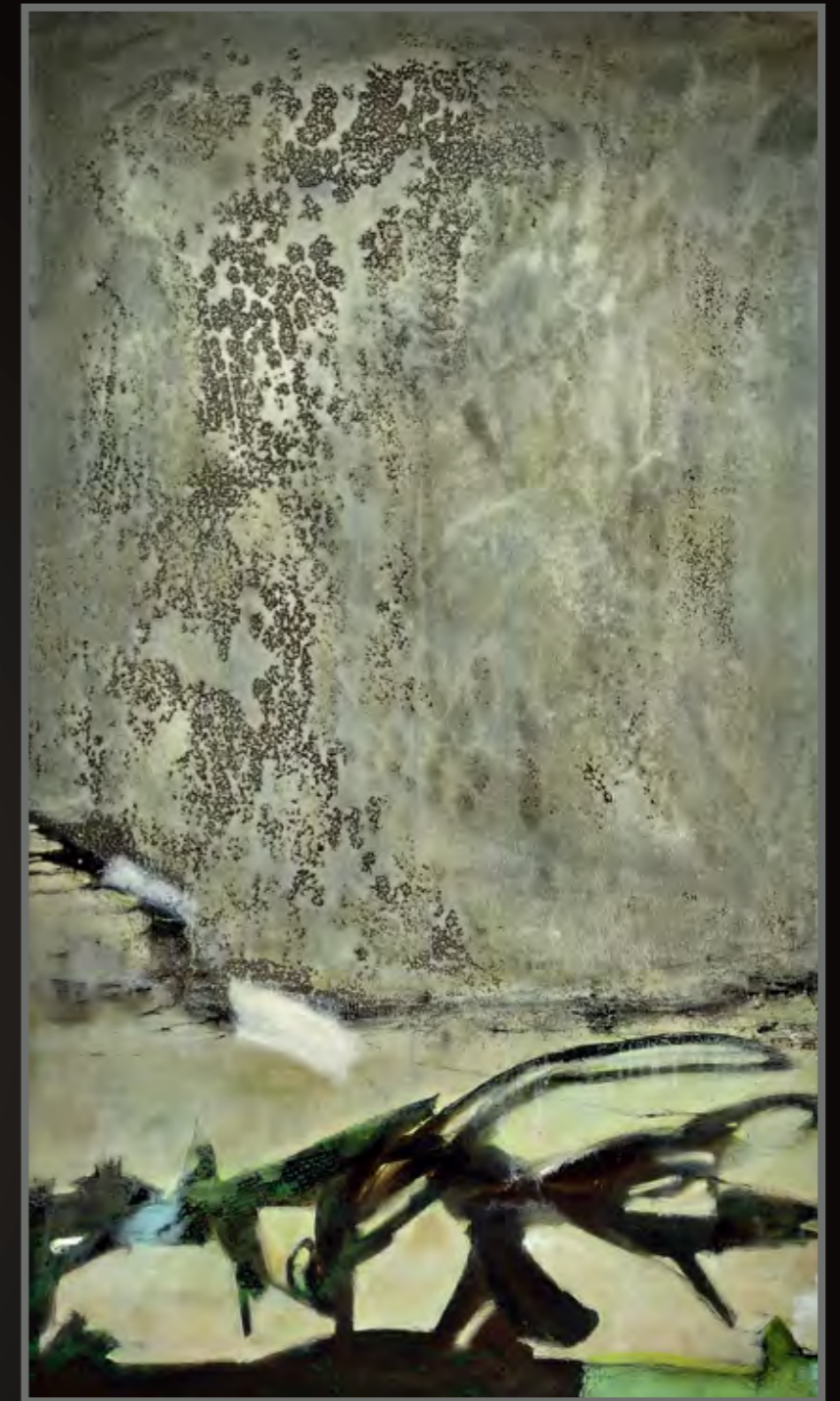


Philipp Liehr
I Sa., 02. Dez. in Mettendorf.

1986 in Kitzingen geboren lebt der gelernte Holzbildhauer heute in München und Halle. Philipp Liehr schafft wunderbare Skulpturen aus Lindenholz. Mit meisterhafter Hand erweckt er filigrane und detailreiche Figuren mit Herz und Seele aus dem Werkstoff Holz. Seine Protagonisten sind Menschen von nebenan, seine Motive Schnappschüsse aus dem Leben. Philipp Liehrs Skulpturen spiegeln – beeinflusst von der Popkultur – auf ganz spezifische Weise den Geist unserer Zeit wider.“ Freund und Galerist Dieter Nusbaum über Philipp Liehr.



Dorothee Reichert lebt und arbeitet in Kell am See nahe Trier. Künstlerisch tätig ist sie seit 1985. Die Künstlerin zeichnet sich durch ihre speziellen Mischtechniken in sanfter und stiller Farbwahl aus.
"Die Abstraktion bietet uns alle Freiheiten und fordert uns gerade damit heraus. Denn die Bilder, vielschichtig in ihrer Technik, tiefgründig in ihrer Wirkung, bieten keine Handreichung für unser Bedürfnis nach Klarheit und Wiedererkennen, keine Antworten auf die Fragen, die sie aufwerfen..."
Dorothee Reichert über ihre Arbeiten.



Dorothee Reichert
I Sa., 09. Dez. in Mettendorf.



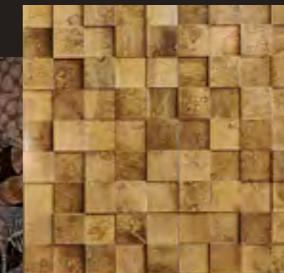
VON GOLD ZU SENFGELB BIS SCHOKALADENBRAUN – ...FIFTY THOUSAND SHADES OF GOLD...

Von ganz hell wie leuchtend Gelb zu ganz dunkel wie Schokoladenbraun, viele Arrangements leben von ihrem Kontrast. Dies erlebt man in der Natur so wie in der Kunst und gilt gleichermaßen für Ihre Inneneinrichtung. Egal ob individuell gesetzte Akzente in Gelb oder eine dunkelbraun lasierte Holzplatte auf gold-drapierten Streben eines Tisches. Genauso wie die konträr liegenden Farbtöne von Cognacbraun zu Blau zu Bordeauxrot, ein Kontrast zieht das Auge des Betrachters unweigerlich in seinem Bann.



Die idealen Partner für Gold. Dunkle Farben lassen Senfgelb, Gold und Messing leuchten, eine dunkelbraune Wand bringt die gelbgoldenen Akzente zum Strahlen.

Fachkunde: Braun ergibt sich, wenn man Rot, Blau und Gelb zu bestimmten Anteilen miteinander vermischt bis man eine Cognacfarbe erhält. Man kann auch Komplementärfarben wie Rot und Grün zu Braun mischen.



Metallplatten aus Messing mit Patina, Beige, dezentes Cognac bis hin zu Braun, diese Töne harmonieren gut mit dem Rot-Braunen Holz des Nussbaum.



Leicht rötlich bis hellbraun, dieses Spektrum zeichnet die Farbe Cognac aus, entsprungen der Anlehnung an den gleichnamigen, französischen Weinbrand. Meist wird ihm eine mittlere Farbtintensität zugeschrieben, die zwischen Beige und Dunkelbraun liegt. Varianten hierzu finden sich im Zimt und in Schokolade.



Neutrale und schlichte Naturtöne wie helles Beige, Taupe oder gar das kräftigere Cognac lassen sich wunderbar mit gedämpftem Weiß kombinieren und harmonieren ebenso gut mit Blassgold oder Gold. Gleiches gilt für glänzende Metallic-Töne oder dumpfes Schwarz, die Möglichkeiten scheinen schier unendlich.

Farbliche Kontraste: tragendes Dunkelbraun, kraftvolles Grün und spritzigeres Blau, so bringen Sie Frische und Energie gleichsam in den Raum und kreieren einen einzigartigen Blickfang nach dem nächsten.

*Aus Goethes Farbenlehre, didaktischer Teil.

Gelb & Gold

§ 765. Es ist die nächste Farbe am Licht.

§ 766. Sie führt in ihrer höchsten Reinheit immer die Natur des Hellen mit sich und besitzt eine heitere, muntere, sanft reizende Eigenschaft.



§ 767. In diesem Grade ist sie als Umgebung, es sei als Kleid, Vorhang, Tapete, angenehm. Das Gold in seinem ganz ungemischten Zustande gibt uns, besonders wenn der Glanz hinzukommt, einen neuen und hohen Begriff von dieser Farbe; so wie ein starkes Gelb, wenn es auf glänzender Seide, zum Beispiel auf Atlas erscheint, eine prächtige und edle Wirkung tut.



...IN DIESEM GRADE IST SIE ALS UMGEBUNG, ES SEI ALS KLEID, VORHANG, TAPETE, ANGENEHM...*



NOMEN EST OMEN... WEINSALON IM ZOLLAMT BINGEN



Das Restaurant im Zollamt Bingen ist schon 10 Jahre beliebt für gutes Essen und durch seine romantische Lage am Rhein. Der Blick auf den Binger Mäuseturm, das Niederwalddenkmal und die Weinberge über Rüdesheim sind begeisternd.



"Wie es sich in einem Weingebiet gehört wollten wir das Zollamt zum 10-jährigen mit einem besonderen Weinsalon ergänzen. Zum 1. Mai haben wir eröffnet" berichtet Inhaber Klaus Endemann. Eine perfekte Aufgabe für Willi Hubor, der exzellenten Weinsammlung des Zollamts eine wertige gemütliche Bühne zu bieten. Das Ergebnis ist ein vom Wein beseelter Raum. Naturholzmöbel bieten Platz zum geselligen Genuss der edlen Weine. Technisch auf dem neuesten Stand ist der "Weinsalon im Zollamt Bingen" auch für Tagungen geeignet. Die komplette Einrichtung ist natürlich vom Team Hubor & Hubor.



Infos: www.zollamtbingen.de



hubor #
TIPP



NACHHALTIG GEPFLANZT, GEERNTET & IN DEUTSCHLAND GERÖSTET... GLISS CAFFEE CONTOR...

GLISS Caffee ist ein Familienbetrieb, der eigenen Kaffee nach höchsten Qualitätsstandards röstet und vertreibt. Zu GLISS Caffee gehören das 2001 eröffnete Ladengeschäft GLISS Caffee Contor in Köln und die Agentur Welch ein Genuss, ein Experten-Team das Sie zum Genuss-Abenteuer einlädt. Egal ob Olivenöl-Verkostung bei Sturmstärke 10 auf dem Schiff oder Schokoladen-Schulung im Kino – die Experten begeistern mit ihrem Wissen und der großen Liebe und Leidenschaft für ihre Sache.

Co-Gründer und kreative Köpfe hinter Gliss Caffee und dem Team sind Michael Gliss & Claudia Gliss: Michael ist erster Diplom-Kaffee-Sommelier Deutschlands. Moderator, Bohnen-Liebhaber, Slow-Food-Unterstützer und Genuss-Botschafter vom Scheitel bis zur Sohle. Und Claudia aka Miss Gliss, Genuss-Bloggerin und Entwicklerin von kulinarischen Köstlichkeiten.

Egal ob Kaffee-Seminar, Degustation, Show oder Event – Michael Gliss ist Experte, wenn es um die kleine braune Bohne und ihre über 1.000 Aromen geht. Michael Gliss lädt dazu ein, in das umfassende Kaffeeerlebnis einzutauchen.

Die Röstkaffees von GLISS sind alle eigene, exklusive Manufaktur-Röstungen aus einer der ältesten Bio-Röstereien Deutschlands.

"Uns interessiert jede Bohne, die in einem Sack Kaffee steckt: Wo sie wächst, wer sie pflanzt und erntet, wie sie geröstet wird und was man schmeckt" schwärmt Michael Gliss.

Durch den direkten Import bei Kaffeebauern und von Kaffeekooperativen können alle Kaffees von der Tasse bis zum Baum und den dort arbeitenden Menschen zurückverfolgt werden. Auf den Farmen werden keine Pestizide oder Herbizide eingesetzt. Transparenz sowie Leben und Arbeiten mit der Natur sind die Hauptanforderungen, um auch in den kommenden Jahren Top-Qualität der Partner-Bauern und aus deren Anbauregionen anbieten zu können.

GLISS Kaffees sind biozertifiziert und tragen das Bio Siegel. Nachhaltig sind auch die GLISS Kaffee kapseln aus Holz.

Erwerben können Sie die Kaffee köstlichkeiten im "GLISS Caffee Contor" Sankt-Apern-Straße 14 in Köln und bei Hubor & Hubor in Mettendorf. Bestellen können Sie mit der Bestellkarte am Heftumschlag.

Jubiläumsangebot "22 Jahre GLISS": Bis zum 5.11. 2023 erhalten Sie 22% Rabatt auf die GLISS BESTSELLERPAKETE beim Kauf bei Hubor & Hubor und mit dem Code "Hubor22" bei Ihrer Bestellung über www.gliss-shop.de.

hubor & hubor
ihr einrichtungshaus
www.hubor-hubor.de

Hauptstraße 1-2, D-54675 Mettendorf
Tel. +49 6522 92930, wohnen@hubor.de
Mo - Sa: 10.00 - 18.00 Uhr
Do: 10.00 - 20.00 Uhr

wohnstudio
ze Lëtzebuerg
www.wohnstudio.lu

42, route de Trèves
L-6793 Grevenmacher
Tel. +352 26745221
www.wohnstudio.lu
Termine nach Vereinbarung

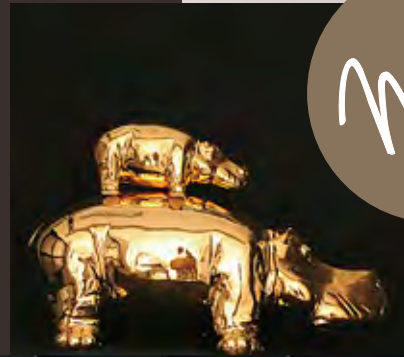
Herausgeber & verantwortlich für den Inhalt/Anzeigen | Hubor & Hubor, Hauptstr. 1-2, D-54675 Mettendorf, Tel.: +49 6522 92930, wohnen@hubor.de, www.hubor-hubor.de | **Layout** | Bohl Design & Kommunikation, Römermauer 8, 54634 Bitburg | **Redaktion** | Willi Hubor, Stephan Zender, Nicole Leuwer, bohl.de | **Bildnachweis** | Archive der Künstler, der Hersteller und Hubor & Hubor. ADOBE Stock: S2: Marco. S3: georgerudy. S9: Ilshat. S12: Marco. S13: dimakp, GradPlanet, ehaurlyik, Hunta, georgerudy, Artinun. S18: calla, Yaruniv-Studio. Umschlag: Ilshat, dimakp | **Verteilung** | Deutsche Post AG, POST Luxembourg | Druck | johnen-druck GmbH & Co. KG, Bornwiese 5, 54470 Bernkastel-Kues | Alle Preise in Euro inkl. MwSt., Druckfehler und Irrtümer vorbehalten.

Sollten Sie keine Werbung von Hubor & Hubor wünschen, können Sie jederzeit per Nachricht in Textform gegenüber Hubor & Hubor, Hauptstraße 1-2, 54675 Mettendorf oder per wohnen@hubor.de der weiteren Verwendung Ihrer Daten zu Werbezwecken widersprechen / Ihre Einwilligung widerrufen. Weitere Hinweise zum Datenschutz insbesondere der Belehrung Ihrer Rechte als Betroffener gem. Art. 13 DSGVO finden Sie in unter www.hubor-hubor.de/de/datenschutz.html.

FREUDE AM...

SPIELEN...

New!
BEI UNS...



DEKORIEREN...



BESONDEREN...

LEBEN !

Besondere Accessoires für italienische Lebensfreude zu Hause.

NANA

JUST LOVE TO SIT



hubor & hubor 
ihr einrichtungshaus



UNSERE NEUE EVENTREIHE
FÜR GENIESSER

”MASSIVHOLZTISCHE@WORK” ...

An diesen Abenden können Sie live erleben wie Naturholztische Ihr
Alltagsleben bereichern können... Seien Sie dabei!

JETZT ANMELDEN!!

FREITAG 08.12.23

19:00 UHR WEINPROBE...

ELF WEINE UNTER ELF EURO FÜRS WEIHNACHTSFEST

Kostenbeitrag 49 € p. Pers.

Ich komme mit Personen



FREITAG 16.02.24

BEGINN 19:00 UHR

WEINABEND... MIT ULI METZGER

Kostenbeitrag 69 € p. Pers.

Ich komme mit Personen



BESTELLUNG

Damit Sie besondere Weine auch zu Hause probieren und genie-
ßen können haben wir 2 Weinpakete für Sie zusammengestellt.

ÜBERRASCHUNGSPAKET BADEN/NAHE/PFALZ

3 x Weißburgunder / 3 x Grauburgunder (Fl. 0,75 l)
59,00 €

SCHÄTZE VON ULI METZGER

3 x 2022 Metzger Weißburgunder Magnum (Fl. 1,5 l)
Sonderedition 57,00 €

Alle Preise inkl. MwSt. zzgl. 9,50 Euro Versandkosten je Paket.

Bitte ausfüllen und senden an: Hubor & Hubor, Hauptstraße 1-2, D-54675
Mettendorf; Telefon: +49 6522 92930, E-Mail: wohnen@hubor.de
Ihre Daten werden selbstverständlich nicht an Dritte weitergegeben.

Name
Straße
PLZ/Ort
Telefon
Email

Hinweise zum Datenschutz insbesondere der Belehrung Ihrer Rechte als Betroffener gem.
Art. 13 DSGVO finden Sie unter www.hubor-hubor.de/datenschutz.html.


GLISS



Jubiläumsangebot
"22 Jahre GLISS"

22%

Rabatt auf diese Pakete
bei Bestellung bis 5.11.23



GLISS® BESTSELLERPAKETE

GLISS® REISE BRASILIEN-MEXICO-INDIEN

3 x 250 g, ganze Bohne, mittelkräftige Röstung 25,50 €

Zubereitung: Siebträger, Vollautomat, Caffetierra
Bohnsorte: 100% Arabica, 90% Arabica & 10% Canephora, 100%
Arabica * BIO * DE-ÖKO-006
Herkunft: Brasilien & Indien, Mexico
Intensität: Mittelkräftige Röstung
Aroma: Samtig und vollmundig, Kernig mit feiner
Praliné-Note, Mild und blumig

GLISS® KAFFEEWELTREISE

3 x 250 g, ganze Bohne, milde Röstung 25,95 €

Zubereitung: Alle Filterzubereitungen
Bohnsorte: 100% Arabica * BIO * DE-ÖKO-006
Herkunft: Brasilien & Indien, Äthiopien, Peru
Intensität: Milde – Mittelkräftige Röstung
Aroma: Samtig und vollmundig, Dunkle Schokolade
mit Mokka-Note, Feine Vanille- und Karamellnote



GLISS® KAFFEEKAPSELN AUS HOLZ

Probierpaket: 100 Kapseln, 5 Sorten je 20 Kapseln 69,50 €

Eine kleine Reise durch die Welt des Kaffees aus
verschiedenen Anbaugebieten und Röstungen.

Alle Preise inkl. MwSt. zzgl. ab. 4,90 € Versandkosten.

Bitte ausfüllen und senden an: Hubor & Hubor, Hauptstraße 1-2,
D-54675 Mettendorf; Telefon: +49 6522 92930, E-Mail: wohnen@hubor.de
Ihre Daten werden selbstverständlich nicht an Dritte weitergegeben.

Name
Straße
PLZ/Ort
Telefon
Email

Hinweise zum Datenschutz insbesondere der Belehrung Ihrer Rechte als Betroffener gem.
Art. 13 DSGVO finden Sie unter www.hubor-hubor.de/datenschutz.html.