

# hubor°51

Ausgabe N°51 Dezember '22 // Januar // Februar // März '23



Claudine Maillet



Karlheinz Oswald



Reinhard Scholtissek

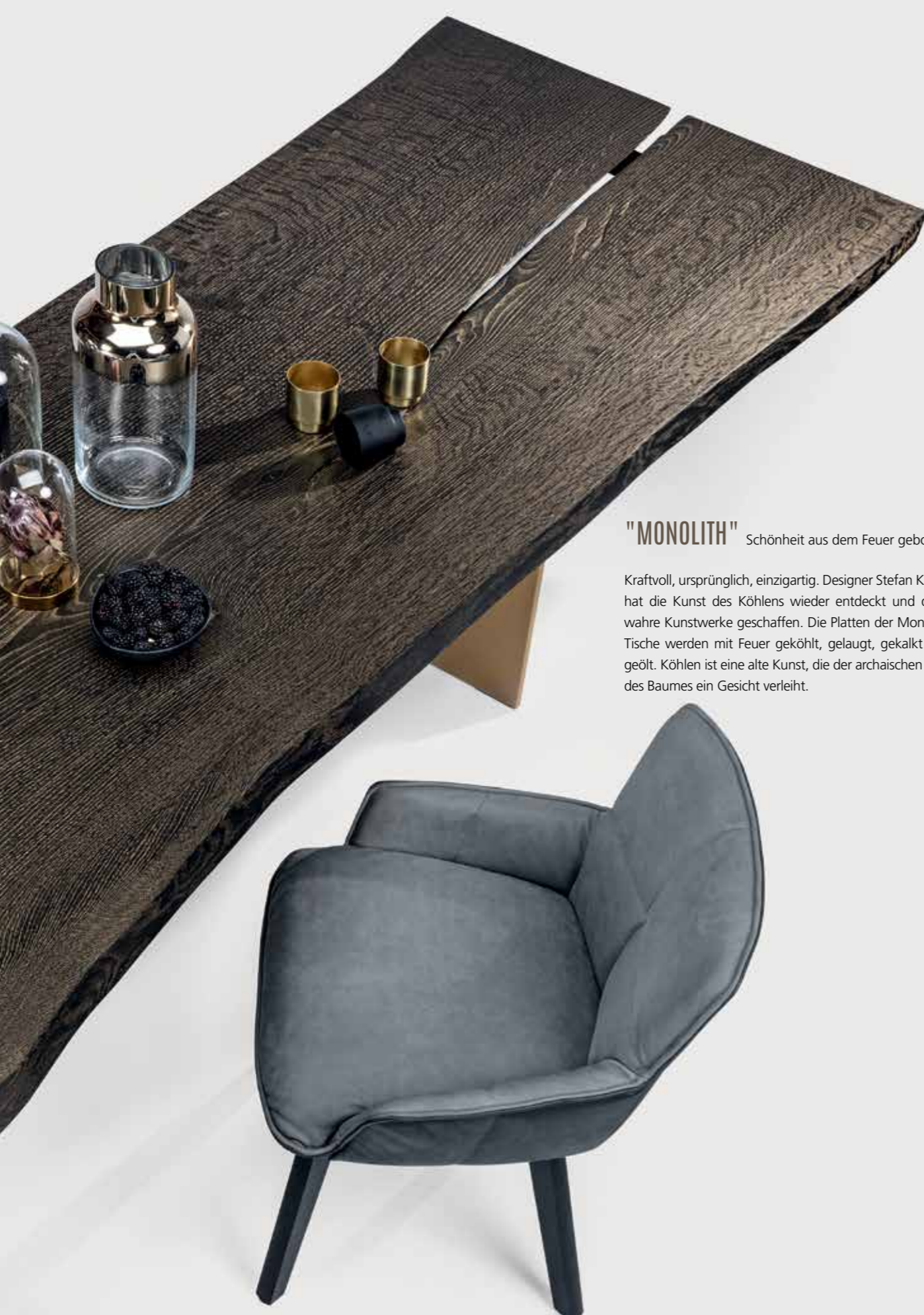
## KUNST TRIFFT MÖBEL...

SONDERAUSSTELLUNG IN DER ADVENTSZEIT.

TREFFEN SIE SICH BEI UNS MIT KUNST UND KÜNSTLER\*IN.







**"MONOLITH"** Schönheit aus dem Feuer geboren.

Kraftvoll, ursprünglich, einzigartig. Designer Stefan Knopp hat die Kunst des Köhlens wieder entdeckt und damit wahre Kunstwerke geschaffen. Die Platten der Monolith-Tische werden mit Feuer geköhlt, gelaugt, gekalkt oder geölt. Köhlen ist eine alte Kunst, die der archaischen Kraft des Baumes ein Gesicht verleiht.



## ALLES WAS UNS GUT TUT...

... ist mit Sicherheit ein sehr guter Leitsatz für die momentane, spannungsgeladene Zeit. Corona, der leidvolle Krieg verbunden mit der Energieproblematik und einhergehender Inflation sind neben all den anderen tagtäglichen „Nickeligkeiten“ alles Dinge, die uns immer wieder stark belasten.

So ist es umso wichtiger, dass wir hinsichtlich unseres persönlichen Wohlergehens für einen Spannungsausgleich sorgen... und wo geht das kurzfristig am besten...? Natürlich in unseren Wohnräumen, die Räume, die wir jeden Tag benutzen. Gerne sind wir von Hubor & Hubor für Sie da, egal ob es eine komplette Neuplanung Ihrer Einrichtung oder auch nur um das ein oder andere gestaltete Einzelstück geht. Manchmal reicht auch eine schicke Veränderung durch stillvolle Accessoires aus um ein neues, entspanntes Wohngefühl zu kreieren.

Besuchen Sie uns... wir sind gerne für Sie da.

Christian Hubor   Walter Hubor   Willi Hubor

*P.S. Die Adventszeit wird in diesem Jahr besonders.*

*Mit schwerem Herzen müssen wir auch in diesem Jahr - geprägt von vielen Unsicherheitsfaktoren - auf unseren lieb gewonnenen Weihnachtsmarkt verzichten. Aber wir haben uns etwas Neues einfallen lassen...*

### **Kunst trifft Möbel**

*Eine Sonderausstellung mit drei sehr individuellen Künstler\*innen wird uns die ganze Adventszeit begleiten (S.10 -13). Freuen Sie sich mit uns auf ganz besondere künstlerische Arbeiten, die mit Sicherheit auch das eine oder andere Geschenk für den weihnachtlichen Gabentisch sein können.*

*Wir freuen uns auf Sie...*



GRANDE SOFFICE VON FRANCESCO BINFARÉ...  
GRADLINIG, PURISTISCH, GEMÜTLICH,  
SANFTE LINIEN, PERFEKTE KURVEN.

edra



Die zeitlose Eleganz des Grande Sofface erinnert an die Klassik, seine lineare Form endet in weichen Kurven, die wie gemeißelt aussehen. Außergewöhnlich in seiner Schlichtheit. Eine Architektur, die jedes Ambiente prägt: Sie beeindruckt durch ihre großzügigen Dimensionen und bietet dank der Kombination technologischer und natürlicher Materialien eine völlig neue Wellness-Erfahrung.

Die Polsterung besteht aus Gellyfoam und einem großen Anteil an Gänsefedern: Das Ergebnis ist extremer Komfort. Das intelligente Kissen der Rückenlehne lässt sich für eine maximale Entspannung neigen. Auf jeder Sitzfläche finden ganz bequem zwei Personen Platz. Dank der Modularität lassen sich geradlinige Kompositionen oder Ecklösungen mit verschiedenen Dimensionen und Formen gestalten. Die tieferen Elemente und Hocker vervollständigen die individuelle Gestaltung und bieten eine freiere Nutzung des Sofas.

Francesco Binfaré, der Grande Sofface entworfen hat, beschreibt seine Kreation so: "Eine Skulptur, die ins Haus eintritt, wie ein Denkmal oder ein Obelisk oder eine Kathedrale ins Stadtbild. Es ist selbst eine Architektur, eine genuine und elegante Höhle".



...mehr im Video erfahren







Bei diesem Projekt war es die Aufgabe von Hubor & Hubor ein luxuriöses Ankleidezimmer zu schaffen, das die Verbindung von Bad zu Ankleide schafft und dabei gleichzeitig leichtfüßig den Raum hin zum offenen Büro teilt.

Als Basis haben sich die Kunden für ein besonders flexibles Schranksystem entschieden. Ein Schranksystem, mit dem Sie in jedem Raum hohe Anforderungen stellen können und das sich auch unter schwierigen Raumverhältnissen, wie in Ecken, allen Einrichtungsbedingungen bestens einfügt.

Ein Schrank, dessen Hauptmerkmal die vielseitige Nutzbarkeit im Innenraum ist, wird Sie mit seiner unglaublichen Flexibilität bei der Innenausstattung erstaunen. Alles was Ihre Bekleidung ins rechte Licht rückt ist möglich. Auch eine kleine Bar kann hier wunderbar integriert werden. Dazu kommen die Frontelemente, Drehtüren, Schiebetüren, Faltschleusen, versenkbare Türen, Außenschubladen, alles bestens aufeinander abgestimmt.

Um allem noch den individuellen Touch zu verleihen haben wir von Hubor & Hubor besondere Blattfronten mit einzigartiger Struktur eingepplant. Diese wurden speziell für dieses Projekt in Venedig angefertigt und in unserer Werkstatt mit einer perfekten Technik in den passenden Tönen lackiert und veredelt.

Das Arbeitszimmer ist durch eine doppelte Schranklösung vom Ankleidezimmer abgeteilt. Eine Schiebetür, die sich leicht und unsichtbar in die Wand schieben lässt, trennt und verbindet die Räume elegant und wirkt dabei leicht und reduziert. Dabei

## HUBOR & HUBOR PLANUNG... DIE KUNST DEN RAUM ZU TEILEN



bleiben die Räume nach oben offen und somit das Raumgefühl erhalten.

Modernes Design, ausdrucksstarke Eleganz, edle Materialien. Eine Ankleide die viel mehr als ein Kleiderschrank ist. Unsere Kunden waren von der Planung und kompletten Ausführung begeistert. Gerne werden wir auch Sie begeistern. Ihr Hubor & Hubor Team.





EIN BETT DAS DEN RAUM NEU ORDNET  
ORIGINS COMPLETE Juna  
das neue SCHRAMM Bett von Designer Sebastian Herkner

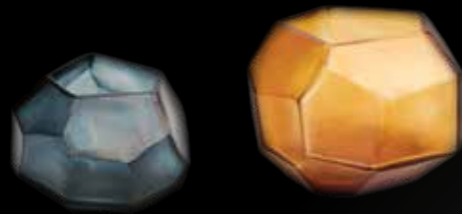
Sebastian Herkner hat mit Juna ein unverwechselbar wandelbares Designstück geschaffen. Das Ziel, dem Bett eine größere Bedeutung im Alltag einzuräumen, ist ihm auf eindrucksvolle Weise gelungen. Das Schlafsolitär rückt näher in den Wohnbereich, steht frei und wird zum kommunikativen Ort. Diesen Aspekt betont die ergänzende Sitzbank, welche sowohl vor als auch hinter dem Bett positioniert werden kann. Es ist nicht mehr nur ein Ort für den besten erholsamen Schlaf, man kann an ihm auch arbeiten, essen oder lesen.

Die modulare Gestaltung der Beine am Kopfende ermöglicht es aus verschiedenen Applikationen zu wählen. Soll es ein integrierter USB-Anschluss sein, ein runder Nachttisch, der als kleine Ablage dient, oder doch lieber eine schwenkbare LED-Leuchte, die Ihre Lektüre entsprechend ausleuchtet? Sie haben die Wahl.

INNOVATION VON SCHRAMM...  
AUSSERGEWÖHNLICHE  
SCHLAFRÄUME







## WEIHNACHTS-SONDERAUSSTELLUNG KUNST TRIFFT MÖBEL...

Besondere Geschenkideen für besondere Menschen.

Zeitgenössische Möbel, Kunst und Künstler\*in treffen Sie an den Adventssamstagen bei uns in Mettendorf. Die Ausstellung beginnt am Samstag, dem 26. November und wird in der Adventszeit bei uns zu sehen sein. Am Samstag, dem 3. Dezember freuen wir uns auf die Künstlerin Claudine Maillet aus Luxemburg. Für Samstag, dem 10. Dezember hat sich der in der Schweiz lebende Künstler Karlheinz Oswald angemeldet und am Samstag, dem 17. Dezember besucht uns Reinhard Scholtissek mit seinen Werken. Aus der von Reinhard Scholtissek gegründeten gleichnamigen Manufaktur werden auch besondere Stücke in unserer Ausstellung zu sehen sein.

Alle Werke können Sie auch als ganz besondere Geschenke für Ihre Lieben erstellen. Wir freuen uns auf Ihren Besuch und auf interessante Gespräche mit Ihnen und den Künstler\*innen.



**Karlheinz Oswald**  
1. Sa., 10. Dez. in Mettendorf.

Der 1958 in Worms geborene Bildhauer und Maler Karlheinz Oswald ist seit drei Jahrzehnten mit seinen Werken in Ausstellungen international präsent. 1981-1990 Studium der freien Bildenden Kunst, Johannes Gutenberg-Universität Mainz. Seit Beginn seines künstlerischen Schaffens bildet die Skulptur den Schwerpunkt seiner Arbeit, sowohl im sakralen als auch im öffentlichen Bereich. Zudem ist Oswald bekannt für seine Portraits, von denen er im Laufe der Jahre schon weit über 200 angefertigt hat u.a. von Axel Simon sowie den Alt-Bundeskanzlern Helmut Schmidt und Helmut Kohl. Karlheinz Oswald ist mittlerweile Schweizer, lebt und arbeitet in Zürich und Locarno.







Claudine Mailet  
I Am Sa., 3. Dez. in Mettendorf.



Claudine Mailet wurde 1968 in Wiltz, Luxemburg geboren. Heute lebt und arbeitet sie in Useldange. Im Jahre 2007, wagte Claudine Mailet ihre ersten Schritte auf dem Gebiet der Malerei. Ihre Arbeiten bewegen sich zwischen abstraktem Expressionismus und Formalismus. Man hat hier die Möglichkeit die Künstlerin beim Ausloten und Auskundschaften ihrer eigenen pikturalen Sprache zu beobachten. Bei Betrachtung ihrer Arbeiten darf man erstaunt sein über diese intuitiv perfekt ausbalancierte Form- und Farbgedichte. Sie konzentriert sich auf das für sie Wichtigste an einem darzustellenden Objekt und hält es mit Pinsel und Farbe fest.



Reinhard Scholtissek  
I Sa., 17. Dez. in Mettendorf.



Am 5. Dezember 1941 wurde Reinhard Scholtissek in Schlesien geboren. Der Künstler, Designer und Massivholzspezialist lernte zunächst im Tischlereibetrieb seiner Eltern in Ostercappeln nahe Osnabrück. Später studierte er Innenarchitektur an der Werkkunstschule in Hildesheim. 1972 eröffnete er zusammen mit seiner Frau Renate die Möbelmanufaktur Scholtissek in Ostercappeln. Der Künstler Scholtissek entwickelte sich dabei immer weiter. Mit seinen "Strukturbildern" hat er eine ganz eigene Ausdrucksweise gefunden, die wir gemeinsam in Mettendorf erfahren können.







## RAUM FÜR ENTSCHEUNIGUNG... ORDNUNG UND LEICHTIGKEIT

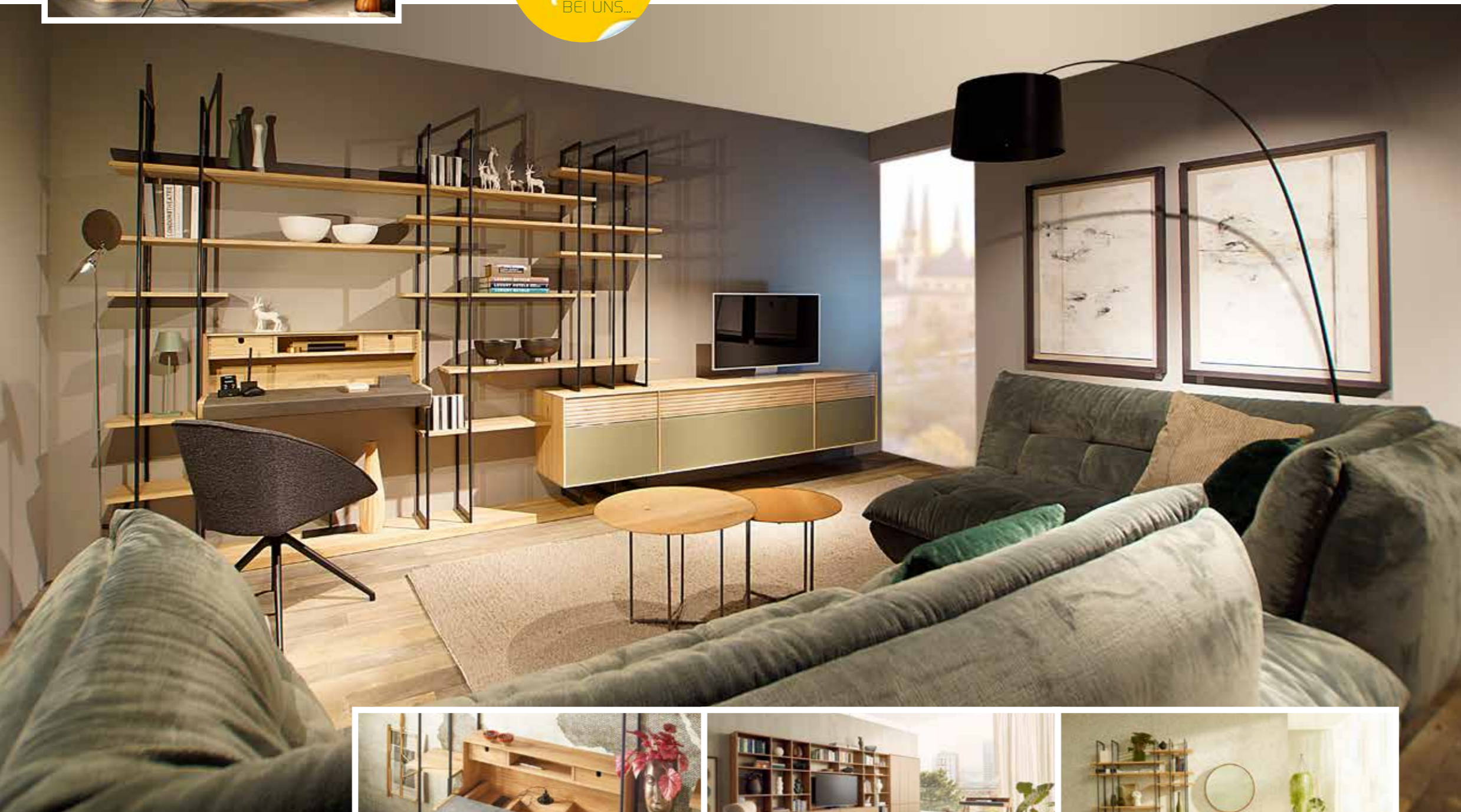
Filigrane Stäbe halten die Regalebenen und lassen Ihre Lieblingsgegenstände fast schweben. Leichtigkeit ist das Motto dieses Wandsystems. Die freien Durchblicke auf eine schöne Wandgestaltung ergänzen die elegante scheinbare Schwerelosigkeit der Regale. Sie lieben Ordnung und aufgeräumte Stimmung mit Eleganz und Transparenz, dann ist dieses modulare Möbel perfekt für Sie. Wählen Sie aus einer ganzen Armada an Vitrinen, Kommoden, Sideboards und Regalen für die vielen schönen Dinge Ihres Lebens.

Denken in Generationen. Das zeigt sich hier bei den nach dem Prinzip der Nachhaltigkeit ausgesuchten Materialien, Astnuss, Asteiche, Bergfichte, Naturbuche gebürstet. Sämtliche Hölzer, die verarbeitet werden, stammen aus Wäldern, die mit dem PEFC-Siegel für nachhaltige Forstwirtschaft ausgezeichnet sind. Damit ist die Richtung klar: Umwelt hat Vorrang!

EINE INSEL IN DER ZEIT. Der Sekretär.

Schaffen Sie sich einen Platz zum Entschleunigen. Wann haben Sie zuletzt einen echten Brief geschrieben? Die Schreibplatte in Leder wird Sie dazu animieren. Im Stauraum darunter ist Platz für feines Büttenpapier und dank des exzellent gearbeiteten Innenlebens, Raum für Ihre schön geordnete Sammlung von Schreibgeräten. Auch Ihr Laptop fühlt sich wohl an diesem Platz. Eine Insel in der Zeit - Ihr Sekretär.

Wir von Hubor & Hubor nehmen sich Ihrer Aufgabenstellung an und planen Ihren Platz zum Entschleunigen in dieser immer schneller drehenden Welt.







## BAUMKANTENTISCHE... NATURGEWALTEN



Diese Tische sind seltene Kompositionen der Natur. Es eignen sich nur wenige Hölzer und die Stämme müssen viele Jahre trocknen, dennoch zeigt sich erst bei der Verarbeitung ob der Stamm sich für eine edle Tischplatte eignet.

Die massiven Baumkantentische machen die Natur zum Lebensmittelpunkt in Ihrem Zuhause. Sie bewahren Ursprung und Natürlichkeit der Edelhölzer und heben diese noch hervor. Die unendliche Vielfalt der Kanten von elegant geschwungen bis tief zerklüftet fasziniert immer wieder. Der Tisch lässt sich mit verschiedenen Tischbeinen kombinieren. Der Baumkantentisch, jeder Tisch ein seltenes Unikat nur für Sie.



# HUBOR & HUBOR... DAS AUSSERGEWÖHNLICHE IN DIE KÜCHE BRINGEN



Das Aussergewöhnliche in die Küche zu bringen ist eine besondere Kompetenz von Hubor & Hubor. Besonders im Bereich Massivholz und der Echtholz Furniere bieten wir eine unvergleichliche Auswahl an Küchenformen und Materialien - von klassischen Hölzern mit unterschiedlichen Oberflächenveredelungen über markante Altholzfronten bis hin zur exklusiven ‚Noble Veneer Collection‘ aus handverlesenen Furnieren wertvoller Hölzer. In dieser Tradition präsentieren wir Ihnen auf diesen Seiten ein neues Echtholz Programm, eine neue Dimension der Frontgestaltung. Vertikale Lamellen verleihen den eleganten Oberflächen in Silbereiche geölt eine lebendige Wirkung. Die aufwendige Lamellenstruktur der Fronten ist handgefertigt und millimetergenau auf das individuelle



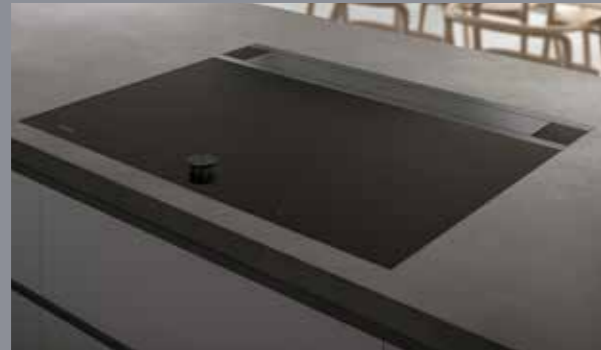
Planungsmaß angepasst. Perfektion im Detail, die im Gesamtbild der Küchenarchitektur eine klare Linienführung und damit eine homogene, puristische Optik garantiert.

Sowohl glatt als auch in Lamellen-Struktur tritt die Silbereiche hier in Erscheinung – in einem attraktiven Spiel aus Farbakzenten und Schattierungen. Und doch ist der Gesamtllook klassisch reduziert.

Die Glastüren der Insel finden sich als Elemente auch in den Oberschränken wieder, wo sie mit einer unsichtbaren Scharniertechnik eingehängt sind. Der von innen beleuchtete Barbereich dahinter erfährt durch die verspiegelte Rückwand eine zusätzliche optische Tiefe. Kombinieren Sie die individuell für Sie geplante und gefertigte Küche mit Elektrogeräten der namhaften Hersteller, bringen Sie das Aussergewöhnliche in Ihre Küche.







DOWNDRAFT...  
 INNOVATIVES DESIGN FÜR GUTE LUFT IN DER KÜCHE

Weg zwischen Kochfeld und Abzug bei einer herkömmlichen Dunstabzugshaube wesentlich länger. Dieser Umstand steigert die Gefahr, dass nicht die gesamten Schwaden angesaugt werden. Zudem hat der Muldenlüfter den Vorteil, dass Küchenschränke über dem Kochfeld nicht wegen einer Dunstabzugshaube verkleinert werden müssen. Praktischer ist der Muldenlüfter auch in einer Kochinsel, die unabhängig von Abzugshauben mitten im Raum installiert werden kann.

Wo bleibt der Kochdunst beim Downdraft / Muldenlüfter? Das hängt von der gewählten Technik ab. Wie beim klassischen Dunstabzug kann der Muldenlüfter mit einem Außenabzug verbunden werden. In vielen Küchen besteht diese Ableitung nach draußen über ein Abzugsrohr jedoch nicht. Der Muldenlüfter funktioniert dann normal als Umluftabzug, bei dem Wrasen eingesaugt und gefiltert werden, um die gereinigte Luft wieder zurück in den Raum zu geben.



Beim Kochen strömen wundervolle Aromen durch die Küche. Das ist aber nicht im ganzen Haus gewünscht und bei den heute oft offenen Küchen sollen Düfte und Dämpfe im Idealfall an der Kochstelle verbleiben. Hier werden die klassischen Abzugshauben, die über der Kochstelle hängen und viel Raum einnehmen schon seit einiger Zeit von neuen Downdraft / Muldenlüftern verdrängt. Diese Systeme haben einige Vorteile. Der Abzug und das Kochfeld werden vereint um eine attraktive Einheit zu schaffen. Bei diesen Systemen werden durch das Kochen entstehende Dämpfe direkt im Bereich des Kochfelds in einem Abzug nach unten abgesaugt. Die Kochdünste steigen im Idealfall so gar nicht erst auf. Im Vergleich ist der





hubor  
TIP#



## NACHHALTIG & MADE IN LUXEMBURG... RAMBORN CIDER CO.

In Luxemburg wächst das Gold an den Bäumen!

Vergessene Obstbäume auf malerischen Streuobstwiesen und die Passion zu gutem Cider. Drei Männer machen sich auf die Reise durch die Welt auf der Suche nach den besten Cidern und ihren Produzenten. Nach zahlreichen Proben, Recherchen und Besuchen in England und Amerika kommt schnell die ganz klare Erkenntnis... "Das können wir besser!" Mit dem Motto "In Luxemburg wächst das Gold an den Bäumen" beginnen sie Ihr Projekt:

RAMBORN CIDER CO., "Crafted with passion in Luxemburg".

Zunächst rekultivierten sie alte Luxemburger Streuobstwiesen. Nun haben sie es geschafft und vergären nur den frisch gepressten Saft von Äpfeln und Birnen, die ausschließlich in traditionellen Streuobstwiesen angebaut werden. Kein Konzentrat, keine Industriepflanzen. Heute arbeitet die RAMBORN CIDER Co. mit über 300 Landwirten zusammen, um die traditionellen Streuobstwiesen zu erneuern, zu pflegen und zahlen einen angemessenen Preis für deren Früchte. Besuchen Sie den Cider Hof in Born - sehen Sie, wo die Früchte gepresst werden und die feinsten Ciders, Perries & Säfte entstehen. €

Öffnungszeiten: Mi., Do., Fr., Sa., So.: 14:00 - 18:00 Uhr. Führungen 14:00 & 16:00 Uhr 18 € p.P., Besichtigung und Cider Tasting inbegriffen. Gruppen ab 6 Personen 16 € p.P. Die Besichtigung dauert ungefähr 1,5 Std. Sonderführungen nach Absprache. Hunde willkommen. RAMBORN CIDER Co., 23, Duerfstrooss, L-6660 Born, Tél. +352 26 72 92 04, [www.ramborn.com](http://www.ramborn.com)

hubor & hubor  
ihr einrichtungshaus  
[www.hubor-hubor.de](http://www.hubor-hubor.de)

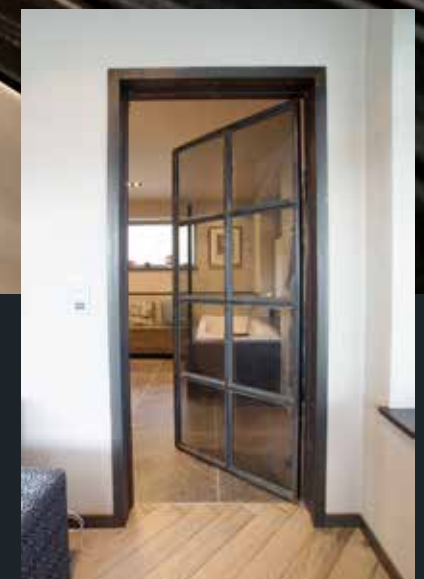
Hauptstraße 1-2, D-54675 Mettendorf  
Tel. +49 6522 92930, [wohnen@hubor.de](mailto:wohnen@hubor.de)  
**Mo - Sa:** 10.00 - 18.00 Uhr  
**Do:** 10.00 - 20.00 Uhr

wohnstudio  
zu Lëtzebuerg  
@hubor  
[www.wohnstudio.lu](http://www.wohnstudio.lu)

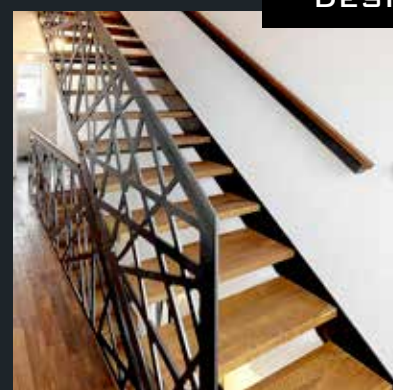
42, route de Trèves  
L-6793 Grevenmacher  
Tel. +352 26745221  
[www.wohnstudio.lu](http://www.wohnstudio.lu)  
Termine nach Vereinbarung

**Herausgeber & verantwortlich für den Inhalt/Anzeigen** | Hubor & Hubor, Hauptstr. 1-2, D-54675 Mettendorf, Tel.: +49 6522 92930, [wohnen@hubor.de](mailto:wohnen@hubor.de), [www.hubor-hubor.de](http://www.hubor-hubor.de) | **Layout** | Bohl Design & Kommunikation, Römermauer 8, 54634 Bitburg | **Redaktion** | Willi Hubor, Stephan Zender, Nicole Leuwer, [bohl.de](mailto:bohl.de) | **Bildnachweis** | Archive der Künstler, der Hersteller und Hubor & Hubor | **Verteilung** | Deutsche Post AG, POST Luxembourg | **Druck** | Johnen-druck GmbH & Co. KG, Bornwiese 5, 54470 Berncastel-Kues | Alle Preise in Euro inkl. MwSt., Druckfehler und Irrtümer vorbehalten.

Sollten Sie keine Werbung von Hubor & Hubor wünschen, können Sie jederzeit per Nachricht in Textform gegenüber Hubor & Hubor, Hauptstraße 1-2, 54675 Mettendorf oder per [wohnen@hubor.de](mailto:wohnen@hubor.de) der weiteren Verwendung Ihrer Daten zu Werbezwecken widersprechen / Ihre Einwilligung widerrufen. Weitere Hinweise zum Datenschutz insbesondere der Belehrung Ihrer Rechte als Betroffener gem. Art. 13 DSGVO finden Sie in unter [www.hubor-hubor.de/de/datenschutz.html](http://www.hubor-hubor.de/de/datenschutz.html).



DESIGN BY BOHL-METALL.DE



▣ Treppen von ganz einfach bis zum Kunstwerk, Skulpturen, Türen, Tore, Briefkästen, Hausnummern, Zäune ...

BOHL Metall GmbH | Gewerbegebiet 9 | 54675 Mettendorf | Tel.: 06522/93000

[www.bohl-metall.de](http://www.bohl-metall.de)





KLARE LINIEN  
FÜR DIE GROSSE SCHAU...  
BEI UNS IN METTENDORF

hubor & hubor   
ihr einrichtungshaus



EXKLUSIV FÜR SIE...  
AUSGESUCHTE RAMBORN CIDER CO.  
KÖSTLICHKEITEN BEI UNS IN METTENDORF  
ODER IM CIDER HOF IN BORN.



**ORIGINAL - MEDIUM DRYCIDER**

Knackiger, spritziger Apfelwein aus einer Mischung traditioneller Apfelsorten wie Rambo, Boskoop, Bohnapfel und Luxemburger Triumph, die alle ausschließlich von den traditionellen Streuobstwiesen Luxemburgs und der näheren Umgebung stammen.

Flasche: 330ml | 5,8% Alc/Vol | 3,- Euro



**GLÜHCIDER**

Unser Apfel-Glühcider wird nur mit echtem Zimt, Nelken und Sternanis hergestellt - keine Konzentrate oder Chemie, ganz natürlich. Und das kann man schmecken! Einfach aufwärmen, aber nicht kochen, sonst verliert er sein wunderbares Aroma.

Flasche: 750ml | 7,5% Alc/Vol | 4,- Euro



**ELDERFLOWER - GARDEN FINE INFUSED SPARKLING CIDER**

Wilde Holunderblütensträucher wachsen entlang des Ufers der Sauer. Im Juni sammeln wir ihre Blüten und verwenden sie für unseren Apfelwein. Feiern Sie das Leben mit diesem Mix aus blumigem Aroma und dem knackigen Biss von Äpfeln.

Flasche: 750ml | 7% Alc/Vol | 16,- Euro



**QUINCE - GARDEN SPARKLING FINE CIDER**

100% Quitten aus den Gärten unserer traditionellen Streuobstwiesenbauern. Die Quitten werden ausgewählt, gepresst, der feine Saft vergoren und in Edelstahlfässern gereift. Leicht prickelnd abgefüllt, wird er zu einem vollmundigem, eleganten Getränk mit erfrischendem Mousseaux.

Flasche: 750ml | 6,8% Alc/Vol | 16,- Euro



**ICE PERRY - MEADOW ORCHARD**

100% Mostbimen. Hergestellt nach der Methode der Kryokonzentration, bei der das Wasser abgetrennt wird, so dass ein intensiver, sirupartiger Most voller Geschmack übrig bleibt. Der Restzucker verleiht ihm seine charakteristische Süße, die durch die natürliche Säure elegant ausgeglichen wird.

Flasche: 375ml | 11% Alc/Vol | 30,- Euro



EXKLUSIV BEI UNS FÜR SIE...  
DIE GEWÜRZMISCHUNGEN MIT  
KAMPOT PFEFFER.

*Hennes-Finest-Kampot-Pfeffer - Volle Pfefferkraft voraus... Wer diese Kampot Pfeffer- und Gewürzmischungen in Händen hält, will alles pfeffern!*

**1. "BASS" Pfeffermischung aus Kampot.**

Ausgefeilte Pfeffermischung mit 4 Sorten aus unserem Pfeffersortiment und etwas Meersalzblüte. Für ordentlich Musik in der Küche!

Stück 50g 9,95 €

**2. "SNARE" Mischung mit Weißem Kampot Pfeffer**

Einzigartige, fein-würzige Mischung für helle Speisen, Fisch und Meeresfrüchte.

Stück 45g 9,95 €

**3. "HI-HAT" Mischung mit Rotem Kampot Pfeffer**

Kräftige, komplexe Mischung für herzhafte und fettige Gerichte.

Stück 50g 9,95 €

**4. Geschenkbox "Grill Royal"**

Ein Grillset, das keine Wünsche offen lässt. 50 g Schwarzer Kampot Pfeffer, 50 g Grilltip "Tuk Meric" und 250 ml Pfeffersauce in unserer schicken Geschenkbox.

Stück Geschenkbox "Grill Royal" 22,00 €

zzgl. 6,90 Euro Versandkosten; Farben können von der Abbildung abweichen.

**Bitte ausfüllen und senden an:** Hubor & Hubor, Hauptstraße 1-2, D-54675 Mettendorf; Telefon: +49 6522 92930, E-Mail: [wohnen@hubor.de](mailto:wohnen@hubor.de)  
Ihre Daten werden selbstverständlich nicht an Dritte weitergegeben.

Name
Straße
PLZ/Ort
Telefon
Email

Hinweise zum Datenschutz insbesondere der Belehrung Ihrer Rechte als Betroffener gem. Art. 13 DSGVO finden Sie unter [www.hubor-hubor.de/de/datenschutz.html](http://www.hubor-hubor.de/de/datenschutz.html).